



# Jezioro Kopań PLH320059

## Dokumentacja do planu zadań ochronnych

Paweł Pawlaczyk



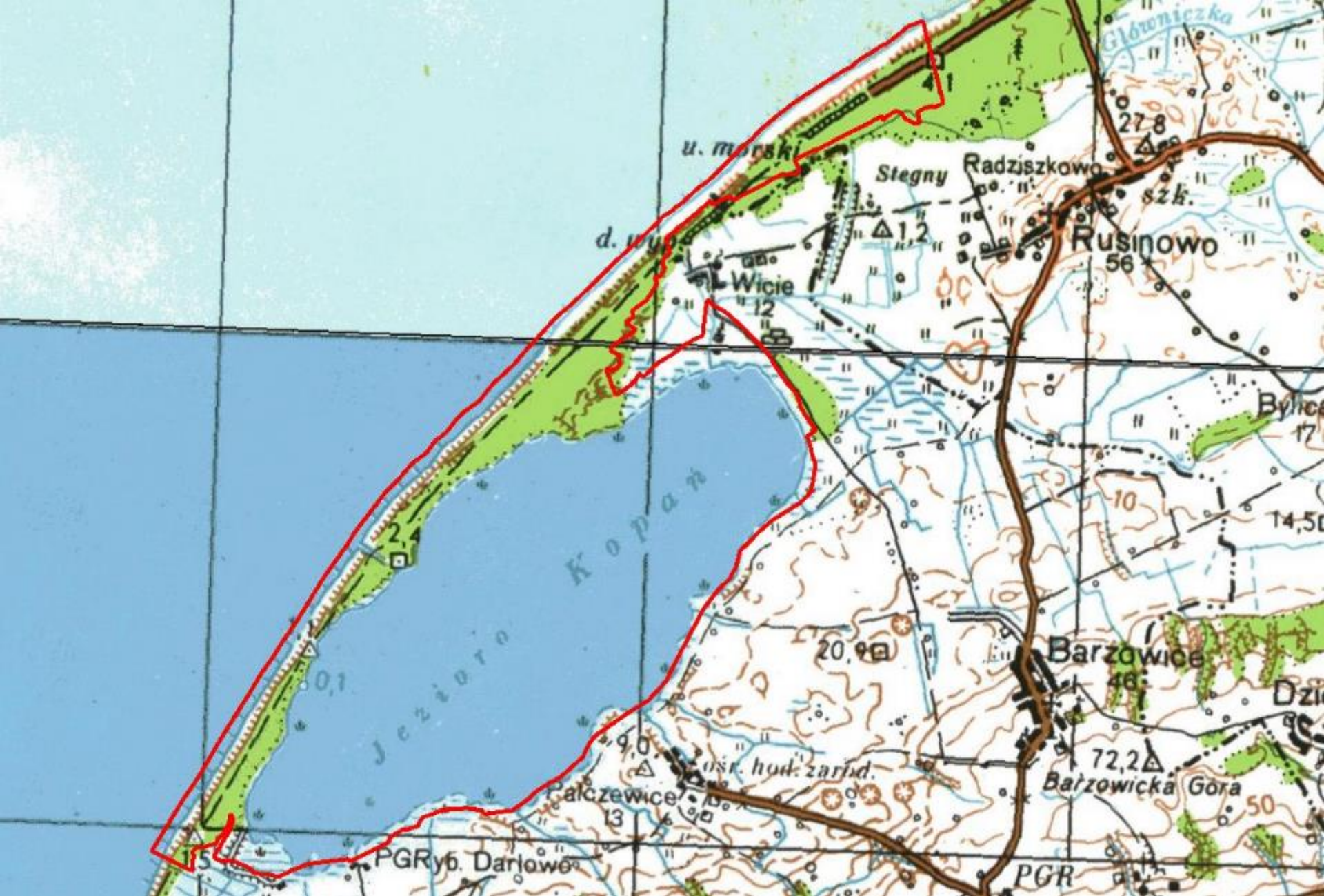
**Fundusze Europejskie**  
Infrastruktura i Środowisko



**Unia Europejska**  
Fundusz Spójności

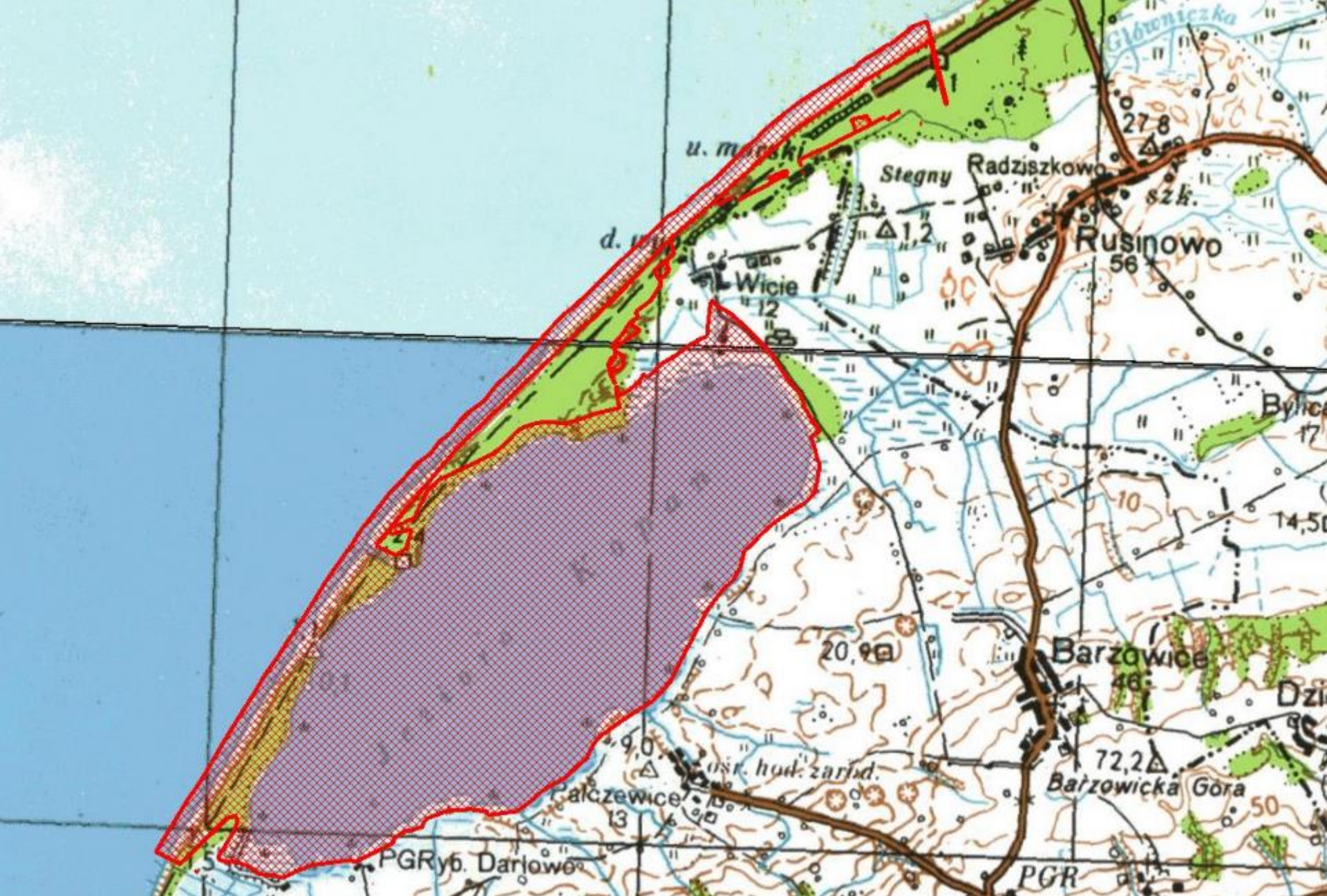






Obszar Natura 2000





Obszar opracowania





Obecny etap prac = propozycje działań ochronnych



## Siedlisko przyrodnicze *Estuarium* (1130)





Jezioro Kopań = siedlisko przyrodnicze *Laguny przybrzeżne* (1150)



Siedlisko przyrodnicze *Estuarium* (1130)

Jezioro Kopań = siedlisko przyrodnicze *Laguny przybrzeżne* (1150)



### Problemy:

- Zbyt słaby dostęp wód morskich do jeziora (historycznie przelewy sztormowe przez mierzeję, ale niemożliwe przez istnienie wału; przekop udrażniany tylko dla wypuszczenia wody z jeziora)
- Eutrofizacja, ale nie chodzi o ścieki z miejscowości – są odbierane przez system kanalizacji i odprowadzane poza zlewnię. Możliwe przyczyny:
  - spływ z naturalnej zlewni rolniczej?
  - wody wpompowywane

Siedlisko przyrodnicze *Estuarium* (1130)

Jezioro Kopań = siedlisko przyrodnicze *Laguny przybrzeżne* (1150)



Propozycje rozwiązań:

- Pogłębienie rozpoznania funkcjonowania jeziora:
  - Monitoring podstawowych cech fizykochemicznych wody jeziora (miesięcznie, od 3 roku kwartalnie)
  - Monitoring trofii wód wpompowywanych
  - Ekspertyza w/s wpływu zlewni rolniczej
  - W razie potrzeby ekspertyza w/s wpływu wód wpompowywanych
  - Monitoring roślinności co 3 lata



Siedlisko przyrodnicze *Estuarium* (1130)

Jezioro Kopań = siedlisko przyrodnicze *Laguny przybrzeżne* (1150)



Propozycje rozwiązań:

- Okresowe udrażnianie przekopu nie tylko dla wypuszczenia wody z jeziora, ale i dla umożliwienia wlewu wód morskich

Propozycja kryterium: wystąpienie poziomu morza wyższego o 0,20m od poziomem jeziora (niezależnie od falowania) lub wystąpienie średniego poziomu morza wyższego o 0,10m od poziomem jeziora przy fali wyższej od 5 w skali stanu morza Douglasa z kierunku pomiędzy N i W





Siedlisko przyrodnicze Klify na wybrzeżu Bałtyku (1230)



# Siedliska brzegu morza



1230 Klify

[2110 Inicjalne stadia wydmy]

2120 Wydmy białe

[2130 Wydmy szare]

tylko efemerycznie

zanikły w obszarze

- brak możliwości skutecznej ochrony czynnej
- pozostawić naturalną dynamikę





Inwazyjny gat. obcy – róża pomarszczona *Rosa rugosa*  
W tym obszarze eliminacja niemożliwa i mało sensowna





Siedlisko przyrodnicze *Lasy mieszane i bory na wydmach* (2180)

Siedlisko przyrodnicze *Kwaśne buczyny* (9110)

Siedlisko przyrodnicze *Kwaśne dąbrowy* (9190)

Siedlisko przyrodnicze *Łęgi olszowe* (91E0)





Siedlisko przyrodnicze *Lasy mieszane i bory na wydmach* (2180)

Siedlisko przyrodnicze *Kwaśne buczyny* (9110)

Siedlisko przyrodnicze *Kwaśne dąbrowy* (9190)

Siedlisko przyrodnicze *Łęgi olszowe* (91E0)

- nie ma potrzeby działań ochronnych:
  - stan elementów struktury będzie się poprawiał w miarę starzenia się drzewostanów i rozwoju fitocenoz
- problem: gatunki obce (sosna czarna, dąb czerwony, niecierpek drobnokwiatowy, niecierpek gruczołowaty)
  - jednak albo nie ma metod skutecznej eliminacji, albo próby eliminacji pogorszyłyby inne cechy ekosystemów – nie proponuje się działań





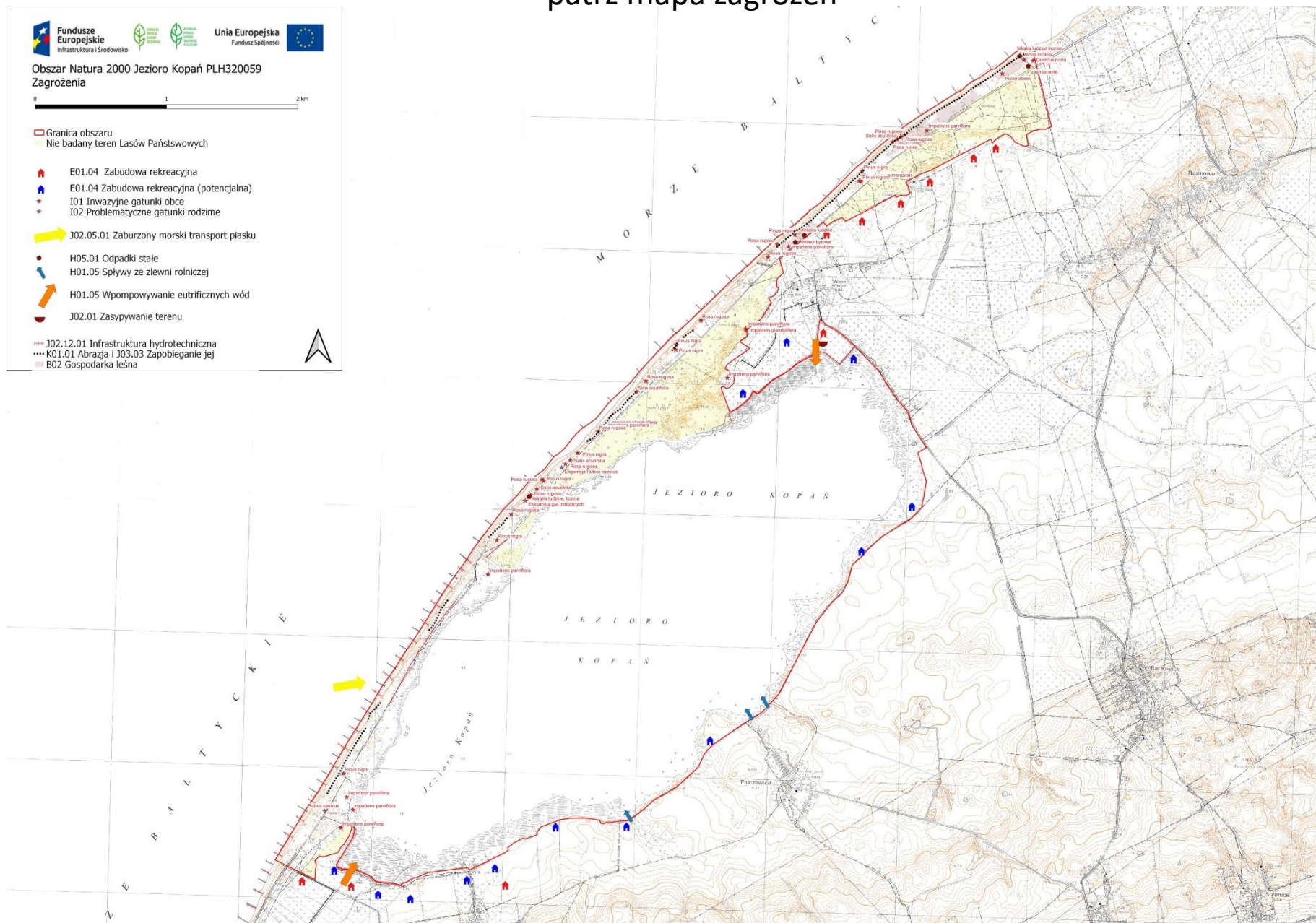
## Siedlisko przyrodnicze *Ziołorośla nadrzeczne* (6430)

- tu: nadjeziorne
- niezagrożone, nie ma potrzeby działań ochronnych





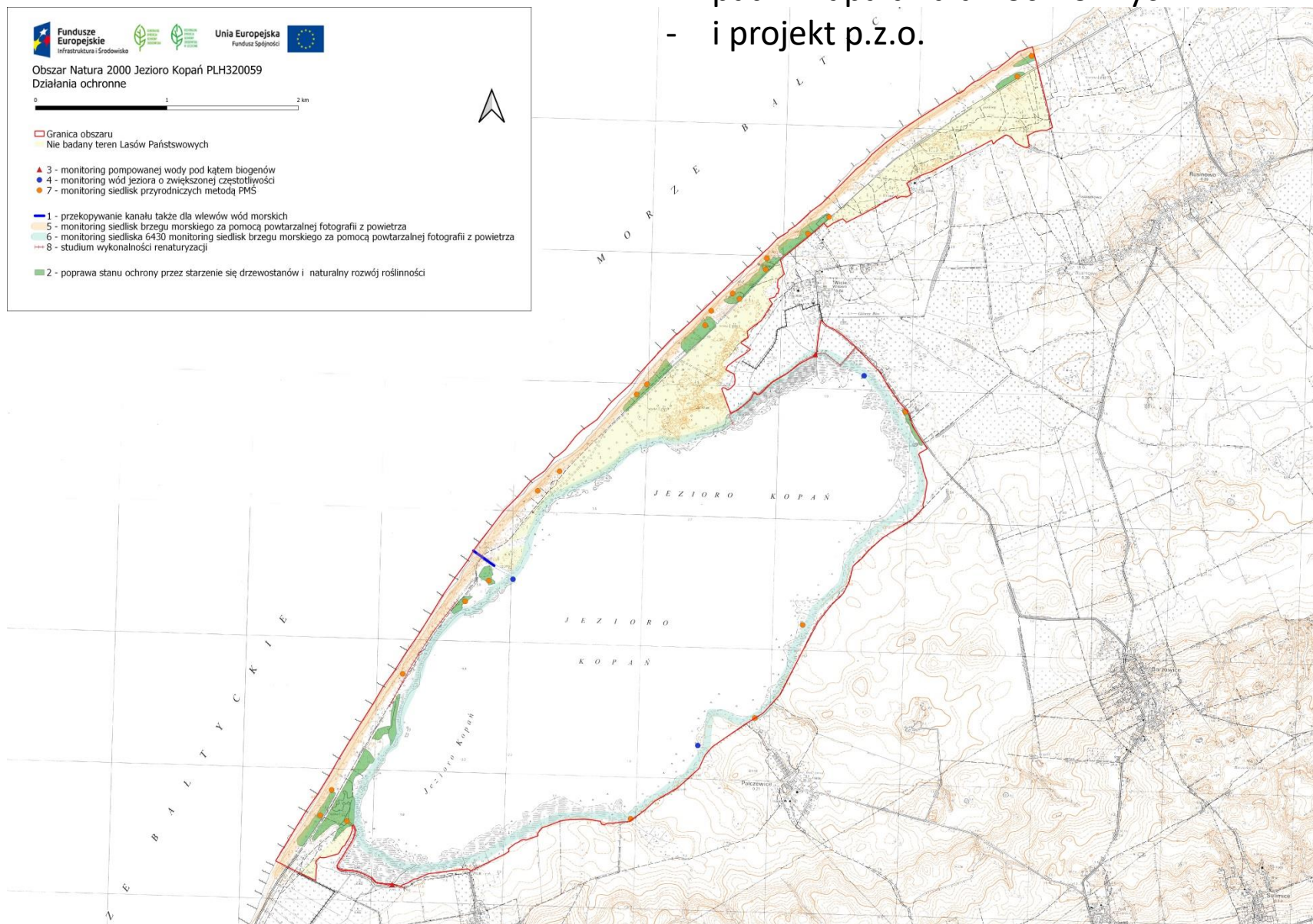
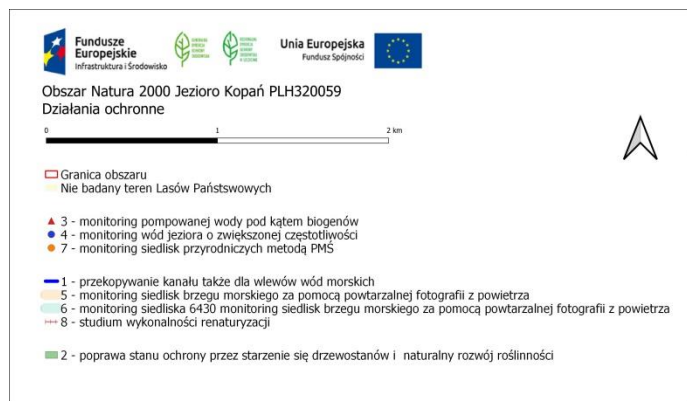
# Szczegóły - patrz mapa zagrożeń





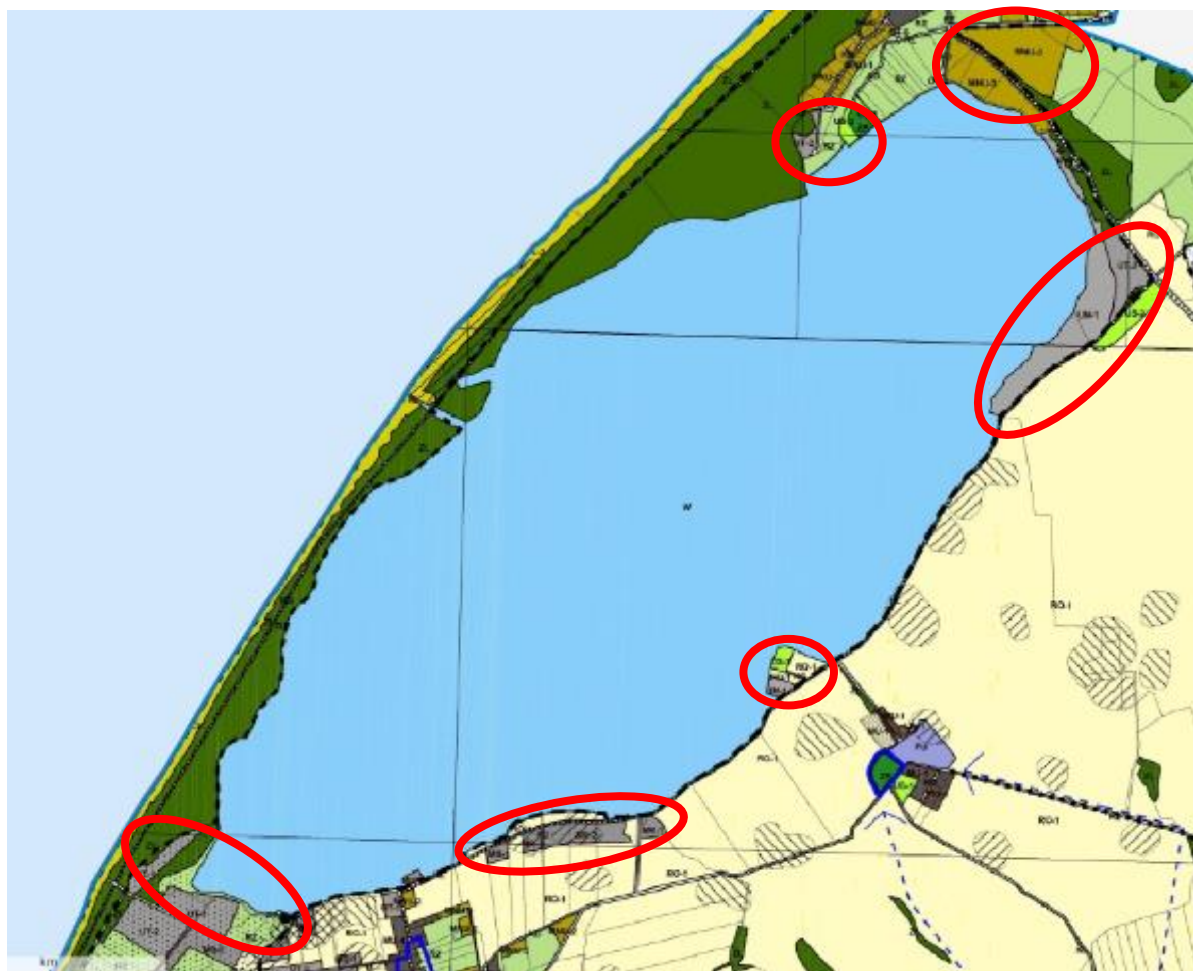
## Szczegóły

- patrz mapa działań ochronnych
- i projekt p.z.o.





Problem: Niektóre lokalizacje zabudowy konfliktowe z mokradłami integralnie powiązanymi z jeziorem



MPZP i SUIKZP gminy  
Darłowo – zapisy  
konfliktowe z ochroną  
obszaru

Propozycja: utrzymać  
bezpośrednie sąsiedztwo  
jeziora wolne od  
zabudowy



# Dziękuję za uwagę

Zdjęcia z obszaru:  
© J i P. Pawlaczykowie



Pytania i uwagi prosimy kierować na adres: [pracownia@naturahomini.pl](mailto:pracownia@naturahomini.pl)

---

Pro Natura Pro Homini  
pracownia przyrodnicza

Ekspertyzy  
Waloryzacje  
Edukacja