

ZARZĄDZENIE
REGIONALNEGO DYREKTORA OCHRONY ŚRODOWISKA W SZCZECINIE
I REGIONALNEGO DYREKTORA OCHRONY ŚRODOWISKA W POZNANIU

z dnia..... 2017 r.

w sprawie ustanowienia planu zadań ochronnych dla obszaru Natura 2000 Diabelskie Pustacie PLH 320048

Na podstawie art. 28 ust. 8 ustawy z dnia 16 kwietnia 2004 r. o ochronie przyrody (Dz. U. z 2016 r., poz. 2134 ze zm.¹⁾) zarządza się, co następuje:

§ 1. 1. Ustanawia się plan zadań ochronnych dla obszaru Natura 2000 Diabelskie Pustacie PLH 320048, zwanego dalej: „obszarem Natura 2000”.

2. Plan zadań ochronnych obejmuje cały obszar Natura 2000 z wyłączeniem pokrywającego się z nim rezerwatu przyrody „Diabelskie Pustacie”, dla którego ustanowiono plan ochrony w drodze zarządzenia Nr 22/2013 Regionalnego Dyrektora Ochrony Środowiska w Szczecinie z dnia 28 maja 2013 r. (Dz. Urz. Woj. Zachodniopomorskiego z 2013 r. poz. 2295), uwzględniający zakres, o którym mowa w art. 28 ust. 10 ustawy z dnia 16 kwietnia 2004 o ochronie przyrody.

§ 2. Opis granic obszaru w formie listy współrzędnych punktów załamania granic obszaru w układzie współrzędnych płaskich prostokątnych PL-1992, stanowi załącznik nr 1 do zarządzenia.

§ 3. Mapę obszaru Natura 2000 stanowi załącznik nr 2 do zarządzenia.

§ 4. Identyfikację istniejących i potencjalnych zagrożeń dla zachowania właściwego stanu ochrony siedlisk przyrodniczych oraz gatunków zwierząt i ich siedlisk będących przedmiotami ochrony określa załącznik nr 3 do zarządzenia.

§ 5. Cele działań ochronnych określa załącznik nr 4 do zarządzenia.

§ 6. Działania ochronne ze wskazaniem podmiotów odpowiedzialnych za ich wykonanie i obszarów ich wdrażania określa załącznik nr 5 do zarządzenia.

§ 7. Wskazania do zmian w studium uwarunkowań i kierunków zagospodarowania przestrzennego Miasta i Gminy Borne Sulinowo oraz istniejącym planie zagospodarowania przestrzennego Województwa Zachodniopomorskiego dotyczące eliminacji lub ograniczenia zagrożeń wewnętrznych lub zewnętrznych, niezbędne dla utrzymania lub odtworzenia właściwego stanu ochrony siedlisk przyrodniczych oraz gatunków roślin i zwierząt i ich siedlisk, dla których ochrony wyznaczono obszar Natura 2000 określa załącznik nr 6 do zarządzenia.

§ 8. Zarządzenie wchodzi w życie po upływie 14 dni od dnia ogłoszenia.

Regionalny Dyrektor
Ochrony Środowiska w Szczecinie

Radosław Grzegorzczak

p.o. Regionalnego Dyrektora
Ochrony Środowiska w Poznaniu

Jerzy Ptaszyk

¹ Zmiany tekstu jednolitego ustawy zostały ogłoszone w Dz. U. z 2016 r., poz. 2249 i 2260 oraz z 2017 r. poz. 60, 132 i 1074, 1566 i 1595.

Opis granic obszaru Natura 2000.

Granice obszaru Natura 2000 opisano w postaci współrzędnych punktów jej załamania w układzie współrzędnych płaskich prostokątnych PL - 1992.

Lp.	X	Y	Komentarz
1	345637,31	638982,19	część 1
2	345628,11	638946,89	część 1
3	345626,21	638927,35	część 1
4	345619,90	638914,07	część 1
5	345608,61	638899,21	część 1
6	345601,92	638890,41	część 1
7	345560,75	638860,91	część 1
8	345566,00	638854,99	część 1
9	345577,60	638841,93	część 1
10	345589,48	638820,39	część 1
11	345612,20	638779,21	część 1
12	345689,30	638675,03	część 1
13	345703,04	638651,89	część 1
14	345730,37	638605,87	część 1
15	345792,22	638457,11	część 1
16	345855,78	638334,02	część 1
17	345877,20	638292,54	część 1
18	345882,35	638282,56	część 1
19	346028,79	637773,10	część 1
20	346039,90	637734,45	część 1
21	346140,67	637631,50	część 1
22	346318,13	637450,22	część 1
23	346320,10	637447,59	część 1
24	346390,43	637353,18	część 1
25	346427,29	637312,15	część 1
26	346484,17	637274,83	część 1
27	346486,22	637273,49	część 1
28	346566,16	637235,25	część 1
29	346601,08	637216,23	część 1
30	346703,17	637160,63	część 1
31	346770,00	637123,30	część 1
32	346868,96	637068,02	część 1
33	346857,06	637070,96	część 1

34	346852,38	637071,74	część 1
35	346816,10	637077,80	część 1
36	346699,98	637097,18	część 1
37	346676,98	637101,51	część 1
38	346600,84	637115,83	część 1
39	346572,44	637124,32	część 1
40	346423,33	637168,96	część 1
41	346393,47	637177,90	część 1
42	346280,73	637222,15	część 1
43	346272,59	637225,34	część 1
44	346274,17	637221,36	część 1
45	346361,55	637000,46	część 1
46	346432,90	636832,88	część 1
47	346440,83	636812,16	część 1
48	346465,84	636746,83	część 1
49	346469,71	636736,74	część 1
50	346481,70	636705,43	część 1
51	346481,69	636705,21	część 1
52	346477,96	636598,51	część 1
53	346477,56	636586,89	część 1
54	346466,90	636527,47	część 1
55	346454,80	636460,04	część 1
56	346451,82	636443,49	część 1
57	346385,01	636285,63	część 1
58	346390,10	636263,07	część 1
59	346356,11	636214,01	część 1
60	346270,45	636150,09	część 1
61	346068,72	635991,28	część 1
62	346071,33	635972,57	część 1
63	346100,35	635765,09	część 1
64	346115,34	635657,83	część 1
65	346140,77	635475,92	część 1
66	346021,06	635456,73	część 1
67	345823,10	635425,01	część 1

68	345767,12	635416,05	część 1
69	345642,48	635396,07	część 1
70	345509,40	635374,75	część 1
71	345512,65	635313,76	część 1
72	345521,50	635199,60	część 1
73	345528,13	635089,92	część 1
74	345530,72	635034,69	część 1
75	345538,83	634861,86	część 1
76	345543,29	634766,85	część 1
77	345547,19	634692,99	część 1
78	345548,60	634666,47	część 1
79	345552,13	634599,76	część 1
80	345561,18	634428,90	część 1
81	345561,53	634422,16	część 1
82	345563,04	634393,73	część 1
83	345560,02	634364,44	część 1
84	345543,56	634304,56	część 1
85	345543,69	634301,29	część 1
86	345543,81	634298,02	część 1
87	345553,34	634291,87	część 1
88	345561,25	634286,76	część 1
89	345566,61	634283,31	część 1
90	345578,27	634275,78	część 1
91	345571,71	634266,95	część 1
92	345615,69	634172,39	część 1
93	345634,62	634131,86	część 1
94	345701,84	633987,87	część 1
95	345704,27	633982,65	część 1
96	345804,36	633767,61	część 1
97	345192,34	633481,99	część 1
98	345205,28	633453,10	część 1
99	345285,00	633275,06	część 1
100	345322,29	633191,77	część 1
101	345368,27	633089,10	część 1
102	345365,94	633033,94	część 1
103	345354,42	632983,66	część 1
104	345341,85	632941,76	część 1
105	345336,63	632899,93	część 1
106	345316,68	632906,04	część 1
107	345310,92	632907,80	część 1
108	345249,84	632809,77	część 1
109	345243,91	632800,26	część 1
110	345208,33	632727,73	część 1
111	345187,75	632680,72	część 1
112	345162,18	632622,32	część 1

113	345096,80	632470,73	część 1
114	344877,74	632452,64	część 1
115	345023,36	632146,78	część 1
116	345036,59	632118,97	część 1
117	345057,14	632075,82	część 1
118	345094,37	631997,62	część 1
119	345107,22	631970,63	część 1
120	345161,65	631856,30	część 1
121	345076,96	631817,57	część 1
122	344978,63	631772,39	część 1
123	344836,22	631706,88	część 1
124	344923,71	631512,85	część 1
125	344931,75	631495,02	część 1
126	345035,15	631265,71	część 1
127	345082,05	631161,70	część 1
128	345101,70	631113,15	część 1
129	345111,64	631091,66	część 1
130	345375,90	630520,56	część 1
131	345284,10	630478,38	część 1
132	344777,84	630245,76	część 1
133	344768,14	630240,99	część 1
134	344660,18	630187,97	część 1
135	344501,85	630118,84	część 1
136	344542,77	630030,55	część 1
137	344565,65	629981,18	część 1
138	344636,41	629828,48	część 1
139	344636,65	629827,97	część 1
140	344638,04	629824,97	część 1
141	344753,21	629576,46	część 1
142	344746,07	629573,20	część 1
143	344603,61	629508,06	część 1
144	344463,45	629443,97	część 1
145	344558,39	629236,62	część 1
146	344558,46	629236,45	część 1
147	344670,73	628991,27	część 1
148	344671,97	628988,55	część 1
149	344673,12	628986,03	część 1
150	344780,04	628752,53	część 1
151	344780,28	628752,01	część 1
152	344818,90	628667,66	część 1
153	344852,34	628594,69	część 1
154	344935,60	628413,02	część 1
155	344967,04	628344,38	część 1
156	344984,39	628306,53	część 1
157	344989,32	628295,77	część 1

158	345026,62	628214,38	część 1
159	345030,88	628205,08	część 1
160	345032,22	628202,16	część 1
161	344872,11	628056,39	część 1
162	344765,02	627958,92	część 1
163	344496,91	627703,64	część 1
164	344466,65	627676,48	część 1
165	344426,98	627617,08	część 1
166	344334,98	627381,86	część 1
167	344298,85	627291,10	część 1
168	344292,72	627287,06	część 1
169	344266,39	627239,00	część 1
170	344250,06	627228,28	część 1
171	344189,94	627187,70	część 1
172	344088,10	627122,46	część 1
173	344049,54	627103,04	część 1
174	344010,82	627077,11	część 1
175	343948,86	627042,42	część 1
176	343910,79	627022,72	część 1
177	343859,41	626996,14	część 1
178	343848,81	626993,26	część 1
179	343809,09	626982,47	część 1
180	343807,34	626981,99	część 1
181	343806,00	626981,63	część 1
182	343765,69	626972,48	część 1
183	343754,66	626969,97	część 1
184	343688,23	626954,91	część 1
185	343630,49	626948,83	część 1
186	343552,80	626959,23	część 1
187	343508,69	626965,12	część 1
188	343490,91	626971,97	część 1
189	343409,14	627003,46	część 1
190	343405,35	627004,89	część 1
191	343334,31	627031,65	część 1
192	343247,38	627065,89	część 1
193	343160,45	627100,15	część 1
194	343044,55	627133,70	część 1
195	343004,31	627134,08	część 1
196	342970,38	627134,40	część 1
197	342829,05	627135,73	część 1
198	342619,32	627137,71	część 1
199	342445,37	627136,29	część 1
200	342422,58	627136,11	część 1
201	342287,29	627135,01	część 1
202	342277,66	627133,68	część 1

203	342205,92	627123,79	część 1
204	342160,69	627109,49	część 1
205	342110,10	627083,74	część 1
206	341875,02	626945,95	część 1
207	341829,15	626929,99	część 1
208	341791,92	626921,94	część 1
209	341757,37	626916,21	część 1
210	341740,00	626933,74	część 1
211	341615,56	627203,92	część 1
212	341917,77	627341,92	część 1
213	341944,71	627354,22	część 1
214	341767,19	627741,03	część 1
215	341759,81	627757,11	część 1
216	341748,22	627782,38	część 1
217	341694,62	627899,17	część 1
218	341588,97	628129,39	część 1
219	341520,51	628129,34	część 1
220	341457,66	628127,24	część 1
221	341394,80	628116,77	część 1
222	341342,42	628100,01	część 1
223	341211,92	628083,77	część 1
224	341141,29	628074,87	część 1
225	341114,06	628076,96	część 1
226	340917,11	628144,00	część 1
227	340766,04	628185,67	część 1
228	340761,74	628195,01	część 1
229	340709,91	628307,66	część 1
230	340624,16	628494,03	część 1
231	340608,52	628528,01	część 1
232	340565,80	628620,85	część 1
233	340510,31	628595,95	część 1
234	340513,32	628566,63	część 1
235	340517,35	628542,09	część 1
236	340504,63	628543,59	część 1
237	340482,90	628548,23	część 1
238	340459,39	628553,25	część 1
239	340368,18	628568,67	część 1
240	340307,20	628582,55	część 1
241	340302,11	628583,18	część 1
242	340299,70	628583,48	część 1
243	340290,15	628586,50	część 1
244	340280,11	628589,64	część 1
245	340254,15	628599,03	część 1
246	340240,73	628603,06	część 1
247	340216,25	628611,92	część 1

248	340213,79	628613,58	część 1
249	340190,32	628621,83	część 1
250	340178,73	628626,63	część 1
251	340170,05	628630,52	część 1
252	340155,58	628637,91	część 1
253	340148,78	628641,70	część 1
254	340130,89	628651,66	część 1
255	340037,68	628703,29	część 1
256	340024,11	628709,67	część 1
257	339983,78	628725,25	część 1
258	339965,17	628731,99	część 1
259	339953,65	628736,49	część 1
260	339932,09	628744,92	część 1
261	339912,08	628752,83	część 1
262	339908,74	628754,35	część 1
263	339878,20	628764,98	część 1
264	339853,62	628774,99	część 1
265	339801,37	628796,06	część 1
266	339763,68	628809,77	część 1
267	339734,81	628817,89	część 1
268	339725,03	628821,15	część 1
269	339713,73	628822,61	część 1
270	339706,78	628823,42	część 1
271	339698,35	628825,23	część 1
272	339690,97	628827,72	część 1
273	339686,97	628828,69	część 1
274	339685,62	628828,26	część 1
275	339669,21	628836,82	część 1
276	339661,70	628841,88	część 1
277	339643,78	628852,92	część 1
278	339625,19	628863,75	część 1
279	339613,64	628868,64	część 1
280	339608,74	628870,07	część 1
281	339604,73	628871,60	część 1
282	339599,19	628873,32	część 1
283	339567,19	628883,64	część 1
284	339552,90	628888,42	część 1
285	339523,81	628893,46	część 1
286	339501,77	628894,91	część 1
287	339476,10	628892,90	część 1
288	339432,08	628886,51	część 1
289	339397,85	628882,17	część 1
290	339337,35	628875,72	część 1
291	339304,72	628871,72	część 1
292	339328,11	628988,09	część 1

293	339337,85	629036,57	część 1
294	339374,52	629219,04	część 1
295	339410,69	629398,98	część 1
296	339427,50	629482,64	część 1
297	339430,36	629496,86	część 1
298	339471,93	629703,72	część 1
299	339172,95	629697,75	część 1
300	339050,15	629695,30	część 1
301	338646,69	629687,51	część 1
302	338578,88	629686,18	część 1
303	338526,27	629685,15	część 1
304	338351,19	629681,72	część 1
305	338342,70	629681,56	część 1
306	338115,45	629677,19	część 1
307	338081,61	629676,54	część 1
308	338063,51	629676,19	część 1
309	337935,07	629673,72	część 1
310	337910,43	629545,33	część 1
311	337876,29	629501,00	część 1
312	337837,53	629447,05	część 1
313	337810,82	629409,33	część 1
314	337793,01	629384,72	część 1
315	337785,15	629359,57	część 1
316	337783,06	629337,05	część 1
317	337781,48	629321,34	część 1
318	337778,87	629296,20	część 1
319	337751,63	629309,81	część 1
320	337734,87	629316,10	część 1
321	337710,25	629315,05	część 1
322	337699,77	629311,39	część 1
323	337692,44	629299,34	część 1
324	337683,01	629290,96	część 1
325	337670,44	629290,43	część 1
326	337659,44	629293,05	część 1
327	337650,54	629293,05	część 1
328	337637,44	629297,24	część 1
329	337632,73	629305,10	część 1
330	337622,25	629315,58	część 1
331	337611,78	629325,53	część 1
332	337601,30	629326,58	część 1
333	337590,30	629332,86	część 1
334	337578,78	629337,58	część 1
335	337566,08	629328,28	część 1
336	337557,31	629324,48	część 1
337	337549,45	629321,86	część 1

338	337539,50	629322,39	część 1
339	337532,69	629321,34	część 1
340	337523,63	629320,84	część 1
341	337542,90	629421,17	część 1
342	337496,71	629428,78	część 1
343	337421,73	629437,92	część 1
344	337367,47	629440,97	część 1
345	337324,19	629436,10	część 1
346	337295,54	629434,27	część 1
347	337262,01	629425,73	część 1
348	337197,15	629405,55	część 1
349	337244,53	629657,11	część 1
350	337245,10	629660,12	część 1
351	337258,90	629733,79	część 1
352	337291,75	629909,12	część 1
353	337320,24	630061,18	część 1
354	337338,25	630157,29	część 1
355	337363,49	630292,00	część 1
356	337386,45	630414,50	część 1
357	337406,88	630523,53	część 1
358	337552,00	631296,24	część 1
359	337823,20	631286,29	część 1
360	337901,07	631283,43	część 1
361	338152,59	631274,16	część 1
362	338241,53	631270,89	część 1
363	338600,41	631257,69	część 1
364	338610,90	631257,31	część 1
365	338658,26	631326,28	część 1
366	338711,02	631403,01	część 1
367	338764,39	631478,75	część 1
368	338816,46	631554,07	część 1
369	338869,87	631630,21	część 1
370	338920,20	631704,95	część 1
371	338972,69	631782,43	część 1
372	339026,19	631860,39	część 1
373	339079,91	631939,26	część 1
374	339132,46	632016,47	część 1
375	339250,97	632007,06	część 1
376	339502,73	631987,05	część 1
377	339704,99	631971,03	część 1
378	339916,65	631954,28	część 1
379	340207,32	631931,25	część 1
380	340317,24	631922,45	część 1
381	340323,41	631921,96	część 1
382	340323,24	631922,38	część 1

383	340318,79	631968,38	część 1
384	340321,05	632022,51	część 1
385	340321,58	632035,26	część 1
386	340325,82	632137,10	część 1
387	340326,63	632145,18	część 1
388	340327,53	632154,10	część 1
389	340332,00	632198,64	część 1
390	340330,54	632270,56	część 1
391	340326,38	632354,90	część 1
392	340326,57	632392,94	część 1
393	340327,59	632402,31	część 1
394	340328,14	632407,32	część 1
395	340332,37	632445,99	część 1
396	340329,01	632461,62	część 1
397	340304,11	632529,88	część 1
398	340278,22	632668,18	część 1
399	340299,91	632678,15	część 1
400	340429,49	632727,30	część 1
401	340625,63	632801,69	część 1
402	341040,64	631896,48	część 1
403	340820,69	631795,09	część 1
404	340723,63	631750,36	część 1
405	340484,74	631640,24	część 1
406	340484,63	631640,19	część 1
407	340507,44	631584,77	część 1
408	340507,63	631583,36	część 1
409	340513,33	631539,99	część 1
410	340513,89	631520,21	część 1
411	340515,35	631468,05	część 1
412	340521,96	631382,66	część 1
413	340525,55	631348,45	część 1
414	340542,48	631187,36	część 1
415	340561,05	630995,20	część 1
416	340562,20	630980,08	część 1
417	340567,49	630910,62	część 1
418	340568,34	630899,51	część 1
419	340577,91	630829,97	część 1
420	340570,23	630754,15	część 1
421	340562,17	630713,46	część 1
422	340558,62	630619,40	część 1
423	340866,86	630631,56	część 1
424	341230,26	630641,05	część 1
425	341373,51	630644,67	część 1
426	341494,89	630649,08	część 1
427	341505,37	630651,73	część 1

428	341599,20	630678,20	część 1
429	341700,77	630705,72	część 1
430	341750,18	630719,11	część 1
431	341776,39	630726,21	część 1
432	341940,06	630770,57	część 1
433	342059,63	630802,14	część 1
434	342280,02	630860,33	część 1
435	342302,55	630865,56	część 1
436	342324,64	630870,68	część 1
437	342484,88	630914,44	część 1
438	342549,43	630931,52	część 1
439	342620,35	630950,28	część 1
440	342797,70	630996,99	część 1
441	342970,64	631043,54	część 1
442	343170,53	631095,45	część 1
443	343311,84	631134,27	część 1
444	343473,94	631177,35	część 1
445	343654,21	631226,24	część 1
446	343952,80	631300,12	część 1
447	344005,39	631324,41	część 1
448	344091,49	631364,18	część 1
449	344102,39	631369,21	część 1
450	344114,86	631494,08	część 1
451	344119,32	631538,78	część 1
452	344131,95	631670,26	część 1
453	344138,66	631740,09	część 1
454	344137,99	631781,51	część 1
455	344125,04	631892,15	część 1
456	344102,29	632055,78	część 1
457	344080,29	632214,38	część 1
458	344068,46	632332,15	część 1
459	344057,42	632442,09	część 1
460	344059,44	632466,52	część 1
461	344109,95	633023,67	część 1
462	344114,03	633082,17	część 1
463	344118,28	633143,01	część 1
464	344126,54	633231,58	część 1
465	344128,24	633241,69	część 1
466	344131,54	633261,32	część 1
467	344183,32	633430,14	część 1
468	344265,46	633697,94	część 1
469	344277,12	633733,13	część 1
470	344315,97	633850,26	część 1
471	344373,26	634030,86	część 1
472	344420,97	634126,85	część 1

473	344474,31	634232,47	część 1
474	344479,59	634265,27	część 1
475	344477,59	634300,80	część 1
476	344466,17	634306,54	część 1
477	344433,11	634348,24	część 1
478	344410,02	634377,39	część 1
479	344387,74	634434,31	część 1
480	344388,91	634457,08	część 1
481	344401,84	634566,48	część 1
482	344406,26	634603,90	część 1
483	344413,52	634648,14	część 1
484	344415,82	634662,20	część 1
485	344425,72	634722,49	część 1
486	344425,76	634794,00	część 1
487	344437,72	634993,92	część 1
488	344444,74	635060,36	część 1
489	344454,28	635175,51	część 1
490	344455,29	635214,16	część 1
491	344459,63	635380,94	część 1
492	344460,80	635393,95	część 1
493	344473,41	635534,84	część 1
494	344508,00	635651,00	część 1
495	344532,96	635734,84	część 1
496	344565,41	635841,84	część 1
497	344615,42	636005,61	część 1
498	344674,59	636195,69	część 1
499	344675,47	636198,75	część 1
500	344720,69	636356,21	część 1
501	344942,73	636232,69	część 1
502	345140,72	636209,64	część 1
503	345298,14	636125,40	część 1
504	345282,81	636222,74	część 1
505	345289,58	636299,00	część 1
506	345296,00	636486,65	część 1
507	345292,15	636537,78	część 1
508	345289,44	636573,85	część 1
509	345269,80	636630,53	część 1
510	345262,30	636652,19	część 1
511	345193,85	636849,78	część 1
512	344947,84	637519,57	część 1
513	344937,36	637519,82	część 1
514	344697,56	637525,46	część 1
515	344692,12	637748,40	część 1
516	344690,78	637803,53	część 1
517	344693,37	637843,98	część 1

518	344693,98	637853,44	część 1
519	344697,43	637891,27	część 1
520	344711,63	638003,14	część 1
521	344745,08	638259,74	część 1
522	344750,23	638299,23	część 1
523	344754,41	638340,01	część 1
524	344755,34	638349,06	część 1
525	344809,43	638788,03	część 1
526	344811,76	638806,96	część 1
527	344818,84	638864,39	część 1
528	344839,61	638905,04	część 1
529	344860,38	638945,69	część 1
530	344865,42	638952,31	część 1
531	344888,15	638982,23	część 1
532	344902,26	639000,81	część 1
533	344913,01	639013,83	część 1
534	344944,60	639052,14	część 1
535	344950,50	639059,29	część 1
536	344964,48	639076,84	część 1
537	344980,10	639096,46	część 1
538	345004,93	639131,14	część 1
539	345003,25	639120,84	część 1
540	345023,15	639041,03	część 1
541	345070,50	639021,42	część 1
542	345082,63	639016,40	część 1
543	345094,83	639009,47	część 1
544	345100,66	639007,80	część 1
545	345108,54	639006,57	część 1
546	345109,65	639006,40	część 1
547	345259,42	638982,95	część 1
548	345304,43	638979,20	część 1
549	345335,71	638976,59	część 1
550	345366,98	638973,98	część 1
551	345413,70	638969,21	część 1
552	345466,70	638949,33	część 1
553	345443,72	639075,05	część 1
554	345426,39	639169,81	część 1
555	345406,86	639276,58	część 1
556	345354,22	639564,45	część 1
557	345346,44	639607,01	część 1
558	345338,27	639651,70	część 1
559	345326,46	639716,27	część 1
560	345335,39	639734,46	część 1
561	345344,32	639752,64	część 1
562	345376,41	639818,01	część 1

563	345427,08	639921,24	część 1
564	345427,21	639921,50	część 1
565	345431,91	639920,28	część 1
566	345437,33	639915,84	część 1
567	345454,91	639901,42	część 1
568	345473,75	639897,24	część 1
569	345476,90	639895,66	część 1
570	345480,95	639893,62	część 1
571	345508,38	639877,50	część 1
572	345532,76	639863,18	część 1
573	345572,37	639832,48	część 1
574	345603,18	639743,63	część 1
575	345561,87	639723,45	część 1
576	345554,93	639670,99	część 1
577	345587,23	639513,73	część 1
578	345582,86	639487,87	część 1
579	345597,65	639478,80	część 1
580	345600,03	639474,41	część 1
581	345593,30	639462,05	część 1
582	345592,25	639448,86	część 1
583	345594,02	639430,36	część 1
584	345604,06	639422,78	część 1
585	345613,22	639408,17	część 1
586	345611,09	639388,85	część 1
587	345578,26	639307,49	część 1
588	345583,25	639282,05	część 1
589	345594,61	639272,61	część 1
590	345603,23	639214,02	część 1
591	345617,74	639178,75	część 1
592	345656,43	639135,95	część 1
593	345683,87	639123,11	część 1
594	345688,43	639114,77	część 1
595	345683,37	639072,53	część 1
596	345658,71	639013,96	część 1
597	345637,31	638982,19	część 1
598	338456,32	630524,81	wylaczenie 1
599	338339,98	630523,45	wylaczenie 1
600	338309,29	630523,03	wylaczenie 1
601	338285,43	630523,99	wylaczenie 1
602	338209,24	630536,14	wylaczenie 1
603	338187,14	630534,80	wylaczenie 1
604	338140,76	630528,74	wylaczenie 1
605	338098,65	630526,97	wylaczenie 1
606	338032,30	630180,84	wylaczenie 1
607	338054,87	630163,20	wylaczenie 1

608	338078,97	630175,73	wylaczenie 1
609	338112,04	630132,71	wylaczenie 1
610	338145,78	630167,67	wylaczenie 1
611	338160,89	630156,70	wylaczenie 1
612	338160,22	630116,47	wylaczenie 1
613	338176,03	630094,09	wylaczenie 1
614	338157,91	629967,51	wylaczenie 1
615	338206,96	629961,74	wylaczenie 1
616	338311,44	629950,36	wylaczenie 1
617	338377,99	629940,86	wylaczenie 1
618	338368,85	629873,93	wylaczenie 1
619	338363,11	629833,29	wylaczenie 1
620	338358,14	629797,36	wylaczenie 1
621	338131,44	629815,79	wylaczenie 1
622	337965,89	629834,41	wylaczenie 1
623	337935,07	629673,72	wylaczenie 1
624	337910,43	629545,33	wylaczenie 1
625	337876,29	629501,00	wylaczenie 1
626	337837,53	629447,05	wylaczenie 1
627	337810,82	629409,33	wylaczenie 1
628	337793,01	629384,72	wylaczenie 1
629	337785,15	629359,57	wylaczenie 1
630	337783,06	629337,05	wylaczenie 1
631	337781,48	629321,34	wylaczenie 1
632	337778,87	629296,20	wylaczenie 1
633	337751,63	629309,81	wylaczenie 1
634	337749,74	629310,52	wylaczenie 1
635	337717,52	629329,20	wylaczenie 1
636	337717,20	629315,35	wylaczenie 1
637	337710,25	629315,05	wylaczenie 1
638	337699,77	629311,39	wylaczenie 1
639	337692,44	629299,34	wylaczenie 1
640	337683,01	629290,96	wylaczenie 1
641	337670,44	629290,43	wylaczenie 1
642	337659,44	629293,05	wylaczenie 1
643	337650,54	629293,05	wylaczenie 1
644	337637,44	629297,24	wylaczenie 1
645	337632,73	629305,10	wylaczenie 1
646	337622,25	629315,58	wylaczenie 1
647	337611,78	629325,53	wylaczenie 1
648	337601,30	629326,58	wylaczenie 1
649	337590,30	629332,86	wylaczenie 1
650	337578,78	629337,58	wylaczenie 1
651	337566,08	629328,28	wylaczenie 1
652	337557,31	629324,48	wylaczenie 1

653	337549,45	629321,86	wylaczenie 1
654	337539,50	629322,39	wylaczenie 1
655	337532,69	629321,34	wylaczenie 1
656	337523,63	629320,84	wylaczenie 1
657	337542,90	629421,17	wylaczenie 1
658	337496,71	629428,78	wylaczenie 1
659	337421,73	629437,92	wylaczenie 1
660	337367,47	629440,97	wylaczenie 1
661	337324,19	629436,10	wylaczenie 1
662	337295,54	629434,27	wylaczenie 1
663	337262,01	629425,73	wylaczenie 1
664	337197,15	629405,55	wylaczenie 1
665	337244,53	629657,11	wylaczenie 1
666	337258,90	629733,79	wylaczenie 1
667	337291,75	629909,12	wylaczenie 1
668	337320,24	630061,18	wylaczenie 1
669	337338,25	630157,29	wylaczenie 1
670	337363,49	630292,00	wylaczenie 1
671	337386,45	630414,50	wylaczenie 1
672	337406,88	630523,53	wylaczenie 1
673	337552,00	631296,24	wylaczenie 1
674	337823,20	631286,29	wylaczenie 1
675	337901,07	631283,43	wylaczenie 1
676	338152,59	631274,16	wylaczenie 1
677	338241,53	631270,89	wylaczenie 1
678	338600,41	631257,69	wylaczenie 1
679	338574,46	631219,29	wylaczenie 1
680	338564,66	631201,96	wylaczenie 1
681	338559,23	631190,24	wylaczenie 1
682	338554,80	631179,28	wylaczenie 1
683	338547,14	631159,42	wylaczenie 1
684	338541,24	631139,16	wylaczenie 1
685	338535,24	631114,03	wylaczenie 1
686	338509,71	630925,27	wylaczenie 1
687	338484,74	630743,41	wylaczenie 1
688	338460,10	630561,10	wylaczenie 1
689	338456,32	630524,81	wylaczenie 1
690	342620,55	630950,33	wylaczenie 2
691	342863,69	630421,41	wylaczenie 2
692	342859,97	630419,75	wylaczenie 2
693	342853,14	630416,71	wylaczenie 2
694	342546,56	630279,87	wylaczenie 2
695	342230,64	630138,89	wylaczenie 2
696	341910,45	629995,98	wylaczenie 2
697	341590,28	629853,09	wylaczenie 2

698	341266,15	629708,45	wylaczenie 2
699	341269,06	629702,11	wylaczenie 2
700	341272,43	629694,76	wylaczenie 2
701	341370,29	629481,27	wylaczenie 2
702	341402,53	629410,94	wylaczenie 2
703	341505,95	629185,34	wylaczenie 2
704	341558,88	629069,87	wylaczenie 2
705	341877,01	628375,88	wylaczenie 2
706	341895,45	628335,65	wylaczenie 2
707	341824,04	628322,24	wylaczenie 2
708	341800,43	628339,04	wylaczenie 2
709	341748,64	628337,93	wylaczenie 2
710	341734,03	628328,35	wylaczenie 2
711	341711,11	628334,11	wylaczenie 2
712	341692,65	628351,79	wylaczenie 2
713	341637,08	628365,24	wylaczenie 2
714	341632,84	628366,27	wylaczenie 2
715	341626,98	628375,25	wylaczenie 2
716	341473,21	628381,04	wylaczenie 2
717	341441,46	628449,94	wylaczenie 2
718	341421,53	628370,30	wylaczenie 2
719	341268,90	628494,19	wylaczenie 2
720	341264,77	628493,29	wylaczenie 2
721	341232,30	628507,03	wylaczenie 2
722	341200,57	628501,75	wylaczenie 2
723	341173,30	628490,19	wylaczenie 2
724	341080,21	628475,34	wylaczenie 2
725	341038,77	628482,54	wylaczenie 2
726	341034,59	628481,72	wylaczenie 2
727	341032,13	628483,69	wylaczenie 2
728	341027,73	628484,46	wylaczenie 2
729	340957,88	628470,53	wylaczenie 2
730	340938,49	628447,46	wylaczenie 2
731	340863,36	628404,39	wylaczenie 2
732	340833,40	628407,02	wylaczenie 2
733	340802,62	628426,11	wylaczenie 2
734	340778,18	628455,70	wylaczenie 2
735	340726,01	628456,39	wylaczenie 2
736	340697,27	628474,84	wylaczenie 2
737	340624,29	628494,20	wylaczenie 2
738	340624,06	628494,24	wylaczenie 2
739	340608,52	628528,01	wylaczenie 2
740	340565,80	628620,85	wylaczenie 2
741	340510,31	628595,95	wylaczenie 2
742	340513,32	628566,63	wylaczenie 2

743	340517,35	628542,09	wylaczenie 2
744	340504,63	628543,59	wylaczenie 2
745	340482,90	628548,23	wylaczenie 2
746	340459,39	628553,25	wylaczenie 2
747	340368,18	628568,67	wylaczenie 2
748	340307,20	628582,55	wylaczenie 2
749	340302,11	628583,18	wylaczenie 2
750	340299,70	628583,48	wylaczenie 2
751	340290,15	628586,50	wylaczenie 2
752	340280,11	628589,64	wylaczenie 2
753	340254,15	628599,03	wylaczenie 2
754	340240,73	628603,06	wylaczenie 2
755	340216,25	628611,92	wylaczenie 2
756	340213,79	628613,58	wylaczenie 2
757	340190,32	628621,83	wylaczenie 2
758	340178,73	628626,63	wylaczenie 2
759	340170,05	628630,52	wylaczenie 2
760	340155,58	628637,91	wylaczenie 2
761	340148,78	628641,70	wylaczenie 2
762	340130,89	628651,66	wylaczenie 2
763	340037,68	628703,29	wylaczenie 2
764	340024,11	628709,67	wylaczenie 2
765	339983,78	628725,25	wylaczenie 2
766	339965,17	628731,99	wylaczenie 2
767	339953,65	628736,49	wylaczenie 2
768	339932,09	628744,92	wylaczenie 2
769	339912,08	628752,83	wylaczenie 2
770	339908,74	628754,35	wylaczenie 2
771	339878,20	628764,98	wylaczenie 2
772	339853,62	628774,99	wylaczenie 2
773	339801,37	628796,06	wylaczenie 2
774	339763,68	628809,77	wylaczenie 2
775	339734,81	628817,89	wylaczenie 2
776	339725,03	628821,15	wylaczenie 2
777	339713,73	628822,61	wylaczenie 2
778	339706,78	628823,42	wylaczenie 2
779	339698,35	628825,23	wylaczenie 2
780	339690,97	628827,72	wylaczenie 2
781	339686,97	628828,69	wylaczenie 2
782	339685,62	628828,26	wylaczenie 2
783	339669,21	628836,82	wylaczenie 2
784	339661,70	628841,88	wylaczenie 2
785	339643,78	628852,92	wylaczenie 2
786	339625,19	628863,75	wylaczenie 2
787	339613,64	628868,64	wylaczenie 2

788	339608,74	628870,07	wylaczenie 2
789	339604,76	628871,59	wylaczenie 2
790	339690,00	629306,03	wylaczenie 2
791	339690,70	629309,60	wylaczenie 2
792	339593,58	629381,11	wylaczenie 2
793	339592,51	629375,72	wylaczenie 2
794	339580,34	629350,66	wylaczenie 2
795	339558,80	629357,42	wylaczenie 2
796	339560,73	629400,76	wylaczenie 2
797	339555,74	629416,24	wylaczenie 2
798	339556,16	629418,75	wylaczenie 2
799	339427,40	629481,98	wylaczenie 2
800	339427,37	629481,99	wylaczenie 2
801	339427,50	629482,64	wylaczenie 2
802	339430,36	629496,86	wylaczenie 2
803	339471,93	629703,72	wylaczenie 2
804	339172,95	629697,75	wylaczenie 2
805	339050,15	629695,30	wylaczenie 2
806	339059,26	629741,34	wylaczenie 2
807	339084,74	629870,44	wylaczenie 2
808	339090,31	629898,63	wylaczenie 2
809	339103,79	629966,95	wylaczenie 2
810	339114,12	630019,31	wylaczenie 2
811	339196,76	630437,97	wylaczenie 2
812	339220,73	630559,39	wylaczenie 2
813	339213,33	630559,01	wylaczenie 2
814	339075,76	630552,00	wylaczenie 2
815	338988,12	630547,53	wylaczenie 2
816	338954,93	630546,12	wylaczenie 2
817	338879,50	630542,89	wylaczenie 2
818	338810,74	630539,94	wylaczenie 2
819	338602,89	630529,91	wylaczenie 2
820	338598,90	630529,60	wylaczenie 2
821	338499,46	630525,19	wylaczenie 2
822	338482,44	630525,05	wylaczenie 2
823	338464,04	630524,91	wylaczenie 2
824	338464,49	630529,11	wylaczenie 2
825	338464,94	630533,45	wylaczenie 2
826	338467,71	630559,58	wylaczenie 2
827	338492,49	630742,32	wylaczenie 2
828	338517,66	630924,43	wylaczenie 2
829	338542,83	631112,09	wylaczenie 2
830	338549,29	631137,21	wylaczenie 2
831	338554,49	631156,19	wylaczenie 2
832	338562,27	631176,20	wylaczenie 2

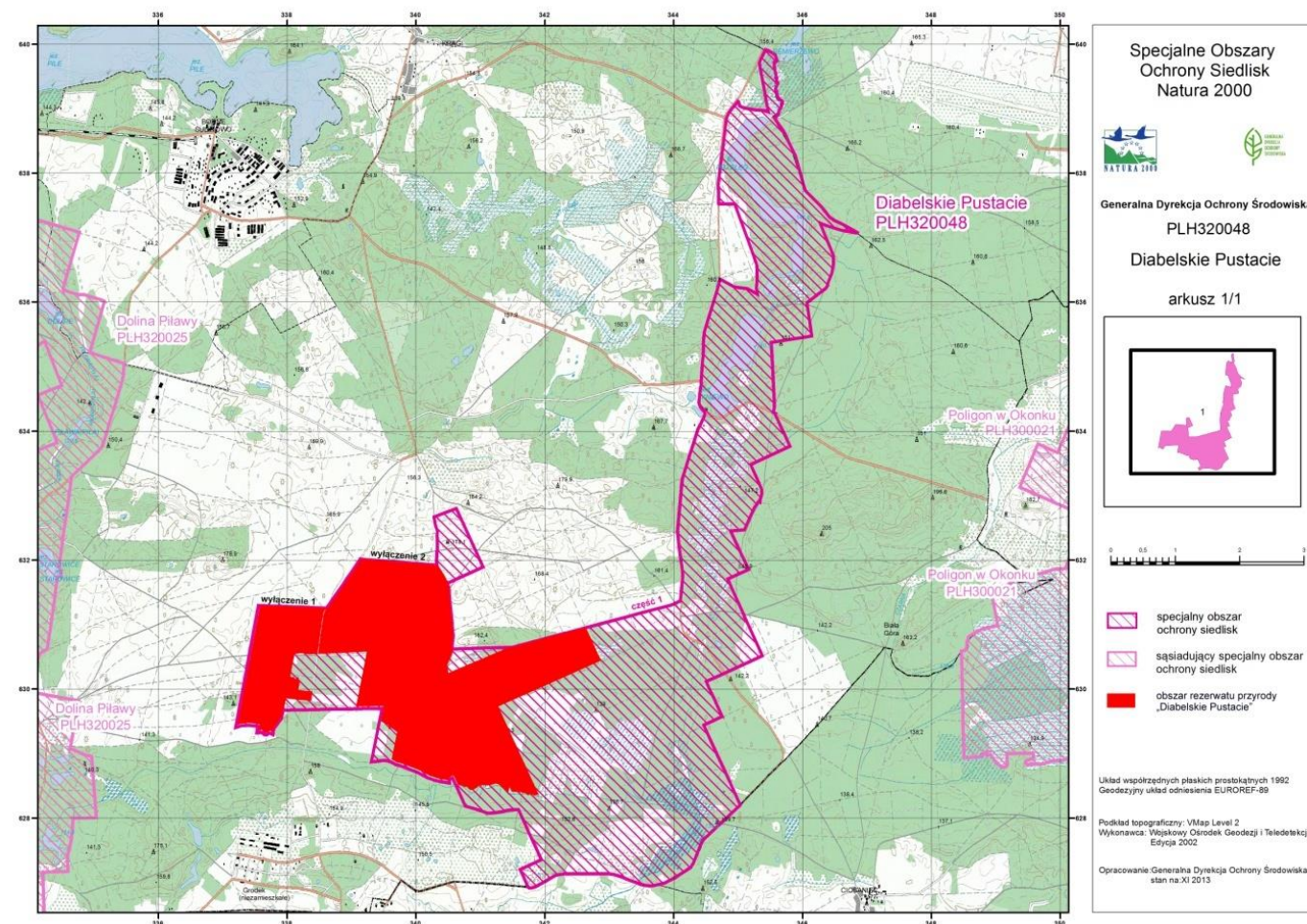
833	338566,74	631187,76	wylaczenie 2
834	338571,86	631198,65	wylaczenie 2
835	338581,35	631215,21	wylaczenie 2
836	338610,90	631257,31	wylaczenie 2
837	338658,26	631326,28	wylaczenie 2
838	338711,02	631403,01	wylaczenie 2
839	338764,39	631478,75	wylaczenie 2
840	338816,46	631554,07	wylaczenie 2
841	338869,87	631630,21	wylaczenie 2
842	338920,20	631704,95	wylaczenie 2
843	338972,69	631782,43	wylaczenie 2
844	339026,19	631860,39	wylaczenie 2
845	339079,91	631939,26	wylaczenie 2
846	339132,46	632016,47	wylaczenie 2
847	339250,97	632007,06	wylaczenie 2
848	339502,73	631987,05	wylaczenie 2
849	339704,99	631971,03	wylaczenie 2
850	339916,65	631954,28	wylaczenie 2
851	340207,32	631931,25	wylaczenie 2
852	340317,24	631922,45	wylaczenie 2
853	340323,41	631921,96	wylaczenie 2
854	340328,82	631908,49	wylaczenie 2
855	340419,98	631766,45	wylaczenie 2
856	340484,74	631640,24	wylaczenie 2
857	340507,63	631583,36	wylaczenie 2
858	340513,33	631539,99	wylaczenie 2
859	340513,89	631520,21	wylaczenie 2
860	340515,35	631468,05	wylaczenie 2
861	340521,96	631382,66	wylaczenie 2
862	340525,55	631348,45	wylaczenie 2
863	340542,48	631187,36	wylaczenie 2
864	340561,05	630995,20	wylaczenie 2
865	340562,20	630980,08	wylaczenie 2
866	340567,49	630910,62	wylaczenie 2
867	340568,34	630899,51	wylaczenie 2
868	340577,91	630829,97	wylaczenie 2
869	340570,23	630754,15	wylaczenie 2
870	340562,17	630713,46	wylaczenie 2
871	340558,62	630619,40	wylaczenie 2
872	340556,42	630558,50	wylaczenie 2
873	340554,14	630545,96	wylaczenie 2
874	340486,87	630382,52	wylaczenie 2
875	340476,55	630358,53	wylaczenie 2
876	340489,85	630231,66	wylaczenie 2
877	340599,03	630277,95	wylaczenie 2

878	340609,28	630282,30	wyłączenie 2
879	340712,14	630325,95	wyłączenie 2
880	340856,74	630387,31	wyłączenie 2
881	340938,97	630422,21	wyłączenie 2
882	341266,84	630561,44	wyłączenie 2
883	341441,98	630635,84	wyłączenie 2
884	341494,89	630649,08	wyłączenie 2
885	341505,37	630651,73	wyłączenie 2
886	341599,20	630678,20	wyłączenie 2
887	341700,77	630705,72	wyłączenie 2
888	341750,18	630719,11	wyłączenie 2

889	341776,39	630726,21	wyłączenie 2
890	341940,06	630770,57	wyłączenie 2
891	342059,63	630802,14	wyłączenie 2
892	342280,02	630860,33	wyłączenie 2
893	342302,55	630865,56	wyłączenie 2
894	342324,64	630870,68	wyłączenie 2
895	342484,88	630914,44	wyłączenie 2
896	342549,43	630931,52	wyłączenie 2
897	342620,35	630950,28	wyłączenie 2
898	342620,55	630950,33	wyłączenie 2

Załącznik nr 2 do Zarządzenia
Regionalnego Dyrektora Ochrony Środowiska w Szczecinie
i Regionalnego Dyrektora Ochrony Środowiska w Poznaniu
z dnia 2017 r.

Mapa obszaru Natura 2000



Załącznik nr 3 do Zarządzenia
Regionalnego Dyrektora Ochrony Środowiska w Szczecinie
i Regionalnego Dyrektora Ochrony Środowiska w Poznaniu
z dnia 2017 r.

Identyfikacja istniejących i potencjalnych zagrożeń dla zachowania właściwego stanu ochrony siedlisk przyrodniczych oraz gatunków roślin i zwierząt i ich siedlisk będących przedmiotami ochrony.

Lp.	Przedmiot ochrony	Zagrożenia		Opis zagrożenia
		Istniejące	Potencjalne	
1.	3140 Twardowodne oligo- mezotroficzne zbiorniki wodne z podwodnymi łąkami ramienic <i>Charatea</i>	1. U. Nieznane zagrożenie lub nacisk		1. Siedliska nie odnaleziono w obszarze.
2.	3150 Starorzeczka i naturalne eutroficzne zbiorniki wodne ze zbiorowiskami z <i>Nympheion</i> , <i>Potamion</i>	1. F01.01 Intensywna hodowla ryb, intensyfikacja, 2. F02.03 Wędkarstwo, 3. J03.01 Zmniejszenie lub utrata określonych cech siedliska.		1. Intensywne użytkowanie rybackie i wędkarskie – wzrost trofii spowodowanej zanęcaniem. 2. Niszczenie roślinności w trakcie połowów sieciowych. 3. Wahania poziomu wód mogą prowadzić do eliminacji makrofity i niszczenia siedliska.
			1. H05 Zanieczyszczenie gleby i odpady stałe.	1. Zanieczyszczenia strefy brzegowej i plosu zbiornika.
3.	3160 Naturalne dystroficzne zbiorniki wodne	1. U. Nieznane zagrożenie lub nacisk		1. Siedliska nie odnaleziono w obszarze.
4.	4010 Wilgotne wrzosowiska z wrzoścem bagiennym <i>Erica tetralix</i>	1. K02.01 Zmiana składu gatunkowego (sukcesja), 2. J02.01 Zasypywanie terenu, melioracje i osuszanie – ogólnie, 3. J02.04 Zalewanie – modyfikacje, 4. G04.01 Poligony.		1. Sukcesja naturalna – zarastanie siedlisk nieleśnych gatunkami lekkonasiennych drzew. 2. Niewłaściwe stosunki wodne. 3. Zalanie terenu w wyniku złych melioracji. 4. Pozostałości po poligonie wojskowym w formie niewybuchów i niewypałów.
			1. J01 Pożary i gaszenie pożarów,	1. Niekontrolowane pożary.

Lp.	Przedmiot ochrony	Zagrożenia		Opis zagrożenia
		Istniejące	Potencjalne	
			2. I02 Problematyczne gatunki rodzime.	2. Możliwość pojawienia się jeżyn <i>Rubus sp.</i>
5.	4030 Suche wrzosowiska (<i>Calluno-Geniston</i> , <i>Pholio-Callunion</i> , <i>Calluno-Arctostaphylon</i>)	1. A03.03 Zaniechanie/brak koszenia, 2. G04.02 Zaniechanie użytkowania do celów wojskowych, 3. K02.01 Zmiana składu gatunkowego (sukcesja), 4. I02 Problematyczne gatunki rodzime, 5. I01 Obce gatunki inwazyjne, 6. G04.01 Poligony.		Degradacja wrzosowisk (zanikanie tych siedlisk i ubożenie swoistej dla nich flory i fauny) w wyniku: - braku ich kośnego użytkowania, - zaprzestania użytkowania wojskowego (rozjeżdżania i wypalania), - procesu sukcesji - zanikania gatunków charakterystycznych, - ekspansji rodzimych gatunków, lecz niezwiązanych z siedliskiem, - ekspansji gatunków obcych, - pozostałości po poligonie wojskowym w formie niewybuchów i niewypałów.
			1. J01 Pożary i gaszenie pożarów.	1. Niekontrolowane pożary.
6.	6410 Zmiennowilgotne łąki trzęślicowe (<i>Molinion</i>)	1. K02.01 Zmiana składu gatunkowego (sukcesja), 2. I02 Problematyczne gatunki rodzime, 3. A03.03 Zaniechanie/brak koszenia, 4. J02.01 Zasypywanie terenu, melioracje i osuszanie – ogólnie, 5. J02.04 Zalewanie – modyfikacje.		1. Zadrzewianie i zakrzaczenie siedliska. 2. Gatunki problematyczne dla siedliska m.in. śmiatek darniowy, perz właściwy, trzcinnik piaskowy i lancetowaty 3. Brak ekstensywnego użytkowania siedlisk półnaturalnych. 4. Niewłaściwe stosunki wodne.
			1. B02 Gospodarka leśna i plantacyjna i użytkowanie lasów i plantacji.	1. Zalesienie terenu.
7.	7140 Torfowiska przejściowe i trzęsawiska (przeważnie z roślinnością z <i>Scheuchzerio-Caricetea</i>)	1. K02.01 Zmiana składu gatunkowego (sukcesja), 2. I02 Problematyczne gatunki rodzime.		1. Naturalna sukcesja roślin 2. Zarastanie krzewami wierzby oraz brzozą
			1. J02.01 Zasypywanie terenu, melioracje i osuszanie – ogólnie, 2. J02.04 Zalewanie – modyfikacje, 3. M01.02 Susze i zmniejszenie opadów.	1. Zmienne warunki hydrologiczne – okresowe przesuszenie. 2. i 3. Zmiana stosunków hydrologicznych.

Lp.	Przedmiot ochrony	Zagrożenia		Opis zagrożenia
		Istniejące	Potencjalne	
8.	7230 Górskie i nizinne torfowiska zasadowe o charakterze młak, turzycowisk i mechowisk	1. K02.01 Zmiana składu gatunkowego (sukcesja), 2. I02 Problematiczne gatunki rodzime.		1. Sukcesja roślinności szuwarowej. 2. Intensywny proces zakrzewiania się zaroślami wierzbowymi.
			1. J02.01 Zasypywanie terenu, melioracje i osuszanie – ogólnie, 2. J02.04 Zalewanie – modyfikacje,	1. Zmienne warunki hydrologiczne. 2. Zmiana stosunków hydrologicznych.
9.	9110 Kwaśne buczyny (<i>Luzulo-Fagetum</i>)	1. J03.01 – zmniejszenie lub utrata określonych cech siedliska		1. Zaburzenia struktury i funkcji w większości płatów siedliska
			1. B02.04 Usuwanie martwych i zamierających drzew.	1. Pozostawienie małej ilości martwego drewna, jednolita struktura i wiek drzewostanu
10.	9160 Grąd subatlantycki (<i>Stellario-Carpinetum</i>)	1. J03.01 – zmniejszenie lub utrata określonych cech siedliska		1. Zaburzenia struktury i funkcji w większości płatów siedliska
			1. B02.03 Usuwanie podszytu. 2. B02.04 usuwanie martwych i zamierających drzew	1. Usuwanie krzewów. 2. Pozostawienie małej ilości martwego drewna , jednolita struktura i wiek drzewostanu.
11.	91D0 * Bory i lasy bagienne (<i>Vaccinio uliginosi Betuletum pubescentis, Vaccinio uliginosi Pinetum, Pino mugo-Sphagnetum, Sphagno girgensohnii-Piceetum</i>) i brzoźowo-sosnowe bagienne lasy borealne	1. J02.01 Zasypywanie terenu, melioracje i osuszanie – ogólnie, 2. J02.04 Zalewanie – modyfikacje, 3. K02.01 Zmiana składu gatunkowego (sukcesja), 4. I02 Problematiczne gatunki rodzime, 5. K06 Inne lub mieszane formy międzygatunkowej konkurencji wśród roślin.		1. Odwodnienie siedlisk wodno-błotnych – przesuszenie, degradacja złoża torfowego. 2. Zmienne warunki hydrologiczne, okresowo zbyt wysoki poziom wód – podtapianie. 3. Pojawianie się gatunków buka i dęba na przesuszonych siedliskach. 4. Cespityzacja – obecność trzęślicy modrej - <i>Molinia caerulea</i> ; . Rubietyzacja- rozwój zarośli jeżyn oraz maliny - <i>Rubus</i> sp. 5. Pojawianie się na siedlisku np. modrzewia lub sosny wejmutki.
			1. B02.04 Gospodarka leśna - usuwanie martwych i umierających drzew.	1. Brak dostatecznej ilości martwego drewna.
12.	91E0 Łęgi wierzbowe, topolowe, olszowe i jesionowe	1. K06 Inne lub mieszane formy międzygatunkowej konkurencji wśród roślin, 2. J02.04 Zalewanie – modyfikacje.		1. Rubietyzacja- rozwój zarośli jeżyn oraz maliny - <i>Rubus</i> sp. 2. Niestabilne warunki wodne - okresowo zbyt wysoki poziom wód – podtapianie płatów

Lp.	Przedmiot ochrony	Zagrożenia		Opis zagrożenia
		Istniejące	Potencjalne	
	(<i>Salicetum albo-fragilis</i> , <i>Populetum albae</i> , <i>Alnenion glutinoso-incanae</i>) i olsy źródłiskowe		1. J02.01 Zasypywanie terenu, melioracje i osuszanie – ogólnie, 2. B02.04 Gospodarka leśna - usuwanie martwych i zamierających drzew.	siedliska. 1. Melioracje odwadniające i regulacja rzek. 2. Brak dostatecznej ilości martwego drewna.
13.	1042 Zalotka większa <i>Leucorrhinia pectoralis</i>	1. J02 Spowodowane przez człowieka zmiany stosunków wodnych.	1. K01 Abiotyczne (powolne) procesy naturalne.	1. Niewłaściwa melioracja i zanik ekosystemów wodnych i torfowiskowych 1. Naturalna sukcesja podmokłych siedlisk.
14.	1081 Pływak szerokobrzeżek <i>Dytiscus latissimus</i>	1. U Nieznane zagrożenie lub nacisk.	1. J03.01 Zmniejszenie lub utrata określonych cech siedliska.	1. Niewystarczająca wiedza o stanie i rozmieszczeniu gatunku. 1. Niszczenia siedlisk i pogarszania stanu gatunku w ekosystemach wodnych w obszarze.
15.	1166 Traszka grzebieniasta <i>Triturus cristatus</i>	1. J02 Spowodowane przez człowieka zmiany stosunków wodnych.	1. K01 Abiotyczne (powolne) procesy naturalne.	1. Niewłaściwa melioracja i zanik ekosystemów wodnych. 1. Procesy lądowania zbiorników wodnych.
16.	1188 Kumak nizinny <i>Bombina bombina</i>	1. J02 Spowodowane przez człowieka zmiany stosunków wodnych.	1. K01 Abiotyczne (powolne) procesy naturalne.	1. Niewłaściwa melioracja i zanik ekosystemów wodnych 1. Procesy lądowania zbiorników wodnych.
17.	1352 Wilk <i>Canis lupus</i>	1. U Nieznane zagrożenie lub nacisk, 2. G04.01 Poligony.	1. J01 Pożary i gaszenie pożarów, 2. G05 Inna ingerencja i zakłócenia powodowane przez działalność człowieka.	1. Brak dostatecznej wiedzy o stanie i rozmieszczeniu gatunku. 2. Obecność pozostałości po poligonie wojskowym w formie niewybuchów i niewypałów. 1. i 2 Niekontrolowana penetracja terenu zagrażająca przedmiotom ochrony.

Załącznik nr 4 do Zarządzenia
Regionalnego Dyrektora Ochrony Środowiska w Szczecinie
i Regionalnego Dyrektora Ochrony Środowiska w Poznaniu
z dnia 2017 r.

Cele działań ochronnych

Lp.	Przedmiot ochrony	Cel działań ochronnych
1.	3150 Starorzecza i naturalne eutroficzne zbiorniki wodne ze zbiorowiskami z <i>Nympheion</i> , <i>Potamion</i>	Utrzymanie nie pogorszonego stanu ochrony (U1). Utrzymanie zróżnicowanych zbiorowisk roślinności makrohydrofitów. Weryfikacja stanu wiedzy o rzeczywistym rozmieszczeniu, pokryciu i stanie ochrony w Obszarze Natura 2000.
2.	3140 Twardowodne oligo- i mezotroficzne zbiorniki wodne z podwodnymi łakami ramienic <i>Charetea</i>	Weryfikacja statusu ochrony przedmiotu ochrony w obszarze Natura 2000.
3.	3160 Naturalne dystroficzne zbiorniki wodne	Weryfikacja statusu ochrony przedmiotu ochrony w obszarze Natura 2000.
4.	4010 Wilgotne wrzosowiska z wrzoścem bagiennym <i>Erica tetralix</i>	Utrzymanie obecnego zasięgu siedliska i utrzymanie jego aktualnego stanu zachowania (U2) poprzez systematyczne usuwanie samosiewów drzew i krzewów. Weryfikacja stanu wiedzy o rzeczywistym rozmieszczeniu, pokryciu i stanie ochrony w obszarze Natura 2000.
5.	4030 Suche wrzosowiska (<i>Calluno-Geniston</i> , <i>Pholio-Callunion</i> , <i>Calluno-Arctostaphylon</i>)	Utrzymanie obecnego zasięgu siedliska, poprawa stanu z U1 na FV lub co najmniej utrzymanie stanu zachowania (U1) poprzez systematyczne usuwanie samosiewów drzew i krzewów oraz koszenie lub ewentualny wypas.
6.	6410 Zmiennowilgotne łąki trzęślicowe (<i>Molinion</i>)	Utrzymanie obecnego zasięgu siedliska, poprawa stanu z U2 na U1 lub co najmniej utrzymanie stanu zachowania (U2) i poprawa jego stanu zachowania poprzez systematyczne usuwanie samosiewów drzew i krzewów, użytkowanie samosiewów drzew i krzewów, użytkowanie kośne i poprawę warunków wodnotroficznych. Weryfikacja stanu wiedzy o rzeczywistym rozmieszczeniu, pokryciu i stanie ochrony w obszarze Natura 2000.
7.	7140 Torfowiska przejściowe i trzęsawiska (przeważnie z roślinnością z <i>Scheuchzerio-Caricetea</i>)	Utrzymanie obecnego zasięgu siedliska oraz utrzymanie jego aktualnego stanu zachowania (U1) poprzez systematyczne usuwanie samosiewów drzew i krzewów. Weryfikacja stanu wiedzy o rzeczywistym rozmieszczeniu, pokryciu i stanie ochrony w Obszarze Natura 2000.

8.	7230 Górskie i nizinne torfowiska zasadowe o charakterze młak, turzycowisk i mechowisk	Utrzymanie obecnego zasięgu siedliska oraz utrzymanie jego aktualnego stanu zachowania (U2). Weryfikacja stanu wiedzy o rzeczywistym rozmieszczeniu, pokryciu i stanie ochrony w obszarze Natura 2000.
9.	9110 Kwaśne buczyny (<i>Luzulo-Fagetum</i>)	Utrzymanie obecnego zasięgu siedliska oraz co najmniej utrzymanie jego aktualnego stanu zachowania (U1) poprzez dążenie do zróżnicowanej struktury wiekowej i pionowej drzewostanu, powiększenie zasobów drewna martwego; utrzymanie lasu bez gatunków obcych.
10.	9160 Grąd subatlantycki (<i>Stellario-Carpinetum</i>)	Utrzymanie obecnego zasięgu siedliska oraz co najmniej utrzymanie jego aktualnego stanu zachowania (U1) poprzez dążenie do zróżnicowanej struktury wiekowej i pionowej drzewostanu, powiększenie zasobów drewna martwego; utrzymanie lasu bez gatunków obcych.
11.	91D0 * Bory i lasy bagienne (<i>Vaccinio uliginosi Betuletum pubescentis</i> , <i>Vaccinio uliginosi Pinetum</i> , <i>Pino mugo-Sphagnetum</i> , <i>Sphagno girgensohnii-Piceetum</i>) i brzoźowo-sosnowe bagienne lasy borealne	Utrzymanie obecnego zasięgu siedliska, poprawa stanu z U2 na U1 lub co najmniej utrzymanie stanu zachowania (U2) poprzez wyłączenie z użytkowania.
12.	91E0 Łęgi wierzbowe, topolowe, olszowe i jesionowe (<i>Salicetum albo-fragilis</i> , <i>Populetum albae</i> , <i>Alnenion glutinoso-incanae</i>) i olsy źródłiskowe	Utrzymanie obecnego zasięgu siedliska. Przywrócenie właściwego stanu ochrony (FV): lasy z udziałem martwego drewna, z obecnością gatunków typowych i zróżnicowaną strukturą przestrzenną drzewostanu. Weryfikacja stanu wiedzy o rzeczywistym rozmieszczeniu wszystkich płatów siedliska, pokryciu i stanie ochrony w obszarze Natura 2000.
13.	1042 Zalotka większa (<i>Leucorrhinia pectoralis</i>)	Zachowanie potencjalnych siedlisk gatunku: kompleksu torfowisk, bagien, oczek wodnych. Kontynuacja badań populacyjnych gatunku w obszarze Natura 2000.
14.	1081 Pływak szerokobrzeżek (<i>Dytiscus latissimus</i>)	Zachowanie potencjalnych siedlisk gatunku- naturalnych zbiorników wodnych. Poznanie rozmieszczenia i wielkości populacji gatunku w obszarze Natura 2000.
15.	1166 Traszka grzebieniasta (<i>Triturus cristatus</i>)	Zachowanie potencjalnych siedlisk gatunku-niewielkich zbiorników wodnych. Poznanie rozmieszczenia i wielkości populacji gatunku w obszarze Natura 2000.
16.	1188 Kumak nizinny (<i>Bombina bombina</i>)	Zachowanie potencjalnych siedlisk gatunku- niewielkich zbiorników wodnych. Poznanie rozmieszczenia i wielkości populacji gatunku w obszarze Natura 2000.
17.	1352 Wilk (<i>Canis lupus</i>)	Rozpoznanie stanu populacji w obszarze Natura 2000.

Załącznik nr 5 do Zarządzenia
Regionalnego Dyrektora Ochrony Środowiska w Szczecinie
i Regionalnego Dyrektora Ochrony Środowiska w Poznaniu
z dnia 2017 r.

Działania ochronne ze wskazaniem podmiotów odpowiedzialnych za ich wykonanie i obszarów ich wdrażania

Przedmiot ochrony	Nr	Działania ochronne	Zakres prac	Obszar wdrażania	Podmiot odpowiedzialny za wykonanie
3140 Twardowodne oligo- i mezotroficzne zbiorniki wodne z podwodnymi łąkami ramienic <i>Charetea</i>	1	Weryfikacja statusu ochrony przedmiotu ochrony w obszarze Natura 2000.			Regionalny Dyrektor Ochrony Środowiska w Szczecinie
3160 Naturalne dystroficzne zbiorniki wodne	2	Weryfikacja statusu ochrony przedmiotu ochrony w obszarze Natura 2000.			Regionalny Dyrektor Ochrony Środowiska w Szczecinie
Dotyczące ochrony czynnej siedlisk przyrodniczych, gatunków roślin i zwierząt oraz ich siedlisk					
4010 Wilgotne wrzosowiska z wrzoścem bagiennym <i>Erica tetralix</i>	3	Eliminacja gatunków niezwiązanych z siedliskiem.	Systematyczne usuwanie drzew i krzewów pochodzących z samosiewu. (Wycinki stosować poza sezonem wegetacyjnym tak, aby podczas prac nie niszczyć roślinności nieleśnej. W miarę możliwości siewki wyrywać z korzeniami. Biomasa wywozić poza obszar w przeciągu 2 m-cy od zakończenia zabiegu.) Prace wykonywać w miarę potrzeb w okresie obowiązywania planu.	Wszystkie płaty siedliska.	Nadleśniczy Nadleśnictwa Czarnobór, Regionalny Dyrektor Ochrony Środowiska w Szczecinie
4030 Suche wrzosowiska	4	Koszenie.	Po wysypaniu nasion; koszenie przemienne (każdorazowo inny płat wrzosowiska). Biomasa należy wywozić poza teren siedliska.	Wszystkie płaty siedliska.	Nadleśniczy Nadleśnictwa Czarnobór, Nadleśniczy Nadleśnictwa Borne Sulinowo, Regionalny

	5	Usuwanie nalotów roślin drzewiastych i krzewiastych.	Zwalczanie najskuteczniejszymi metodami nalotu i odrośli drzew i krzewów. W miarę możliwości młode siewki wrywać z korzeniami. Biomasa należy wywozić poza teren siedliska. Wycinanie nalotu drzew wykonywać poza sezonem wegetacyjnym tak, aby podczas prac nie niszczyć cennej roślinności nieleśnej Prace wykonywać w miarę potrzeb w okresie obowiązywania planu		Dyrektor Ochrony Środowiska w Szczecinie
	6	Wypas.	Rozważyć możliwość ekstensywnego wypasu – pierwotnej metody użytkowania wrzosowisk. Do wypasu stosować prymitywne rasy owiec (najlepiej wrzosówki lub świniarki), w obsadzie maksymalnie 1 DJP/ha.		
6410 Zmiennowilgotne łąki trzęślicowe	7	Koszenie.	Obligatoryjne: kośne użytkowanie powierzchni. Nie stosowanie podsiewania, nawożenia, odwadniania i przeorywania. Fakultatywne: Jeden pokos rocznie od 15 września do 31 października całej powierzchni przez pierwsze dwa lata, Następnie z corocznym pozostawianiem 50% powierzchni nieskosizonej (co roku innej). Biomasa usunąć z koszonej powierzchni w terminie do 2 tygodni po pokosie.	Wszystkie płaty siedliska w oddz.: 384, 385, 431, 432, 458, 457, 456, 480, 481.	Nadleśniczy Nadleśnictwa Czarnobór, Regionalny Dyrektor Ochrony Środowiska w Szczecinie
	8	Usuwanie drzew i krzewów.	Systematyczne mechaniczne usuwanie drzew i krzewów pochodzących z samosiewu. Wycinki stosować poza sezonem wegetacyjnym. Prace wykonywać w miarę potrzeb w okresie obowiązywania planu.		
7230 Górskie i nizinne torfowiska zasadowe o charakterze młak, turzycowisk i mechowisk	9	Usuwanie nalotu drzew i krzewów	Wycinanie nalotu drzew i krzewów oraz wywożenie pozyskanej biomasy poza obszar siedliska, wg potrzeb.	Wszystkie płaty siedliska w obszarze.	Nadleśniczy Nadleśnictwa Czarnobór, Regionalny Dyrektor Ochrony Środowiska w Szczecinie

Dotyczące utrzymania lub modyfikacji metod gospodarowania					
3150 Starorzecza i naturalne eutroficzne zbiorniki wodne ze zbiorowiskami <i>Nympheion</i> i <i>Potamion</i> , Jez. Przełęg, jez. Kniewo	10	Ekstensywna gospodarka rybacka.	Ograniczenie połowów sieciowych w strefie brzegowej o głębokości do 2,0 m w okresie wegetacji roślin wodnych.	Jez. Przełęg, jez. Kniewo	Zarządzający wodami, użytkownik lub dzierżawca jeziora na podstawie porozumienia z Regionalnym Dyrektorem Ochrony Środowiska w Szczecinie
	11	Pozostawienie leśnej strefy ekotonowej wokół siedliska.	Pozostawienie strefy ekotonowej bez użytkowania rębego i przedrębego (szerokość ok. 25 m) wokół siedliska.	Leśna strefa wokół jezior.	Nadleśnictwo Czarnobór
4010 Wilgotne wrzosowiska z wrzoścem bagiennym <i>Erica tetralix</i>	12	Utrzymanie wilgotności siedliska.	Zahamowanie odpływu wody rowami melioracyjnymi (w razie potrzeby umieszczanie na nich naturalnych piętrzeń i zastawek). Preferuje się zaniechanie oczyszczania rowów melioracyjnych i pogłębiania zbiorników retencyjnych. Prace wykonywać w miarę potrzeb w okresie obowiązywania planu.	W płatach siedliska we wszystkich pododdziałach leśnych.	Nadleśniczy Nadleśnictwa Czarnobór, Regionalny Dyrektor Ochrony Środowiska w Szczecinie
6410 Zmiennowilgotne łąki trzęślicowe	13	Utrzymanie obszaru bezleśnego.	Prowadzenie działań z ochrony czynnej (koszenie, usuwanie nalotów drzew i krzewów). Prace wykonywać w miarę potrzeb w okresie obowiązywania planu.	Wszystkie płaty siedliska.	Nadleśniczy Nadleśnictwa Czarnobór, Regionalny Dyrektor Ochrony Środowiska w Szczecinie
7140 Torfowiska przejściowe i trzęsawiska (przeważnie z roślinnością z <i>Scheuchzerio-Caricetea</i>)	14	Pozostawienie leśnej strefy ekotonowej wokół siedliska.	Pozostawienie strefy ekotonowej ok. 25 m wokół siedliska. Dopuszcza się stosowanie wyłącznie rębni złożonych. Prace wykonywać w miarę potrzeb w okresie obowiązywania planu.	Obszar wokół płatów siedliska w pododdziałach: 264 n, m.	Nadleśniczy Nadleśnictwa Czarnobór

7230 Górskie i nizinne torfowiska zasadowe o charakterze młak, turzycowisk i mechowisk	15	Pozostawienie leśnej strefy ekotonowej wokół siedliska.	Pozostawienie strefy ekotonowej (szerokość ok. 25 m) bez użytkowania rębego i przedrębego wokół płatów siedliska. Prace wykonać niezwłocznie po zatwierdzeniu planu.	Obszar wokół płatów siedliska w pododdziałach: 321j, 322g, 323h, 323f, 348f,h, 292 b.	Nadleśniczy Nadleśnictwa Czarnobór
9110 Kwaśne buczyny (<i>Luzulo-Fagion</i>) Ed88	16	Utworzenie ostoi różnorodności biologicznej.	Włączenie najlepiej zachowanych starodrzewów z siedliskiem w strefie brzegowej jeziora Przełęg do sieci ostoi różnorodności biologicznej. W uzasadnionych przypadkach dopuszcza się cięcie sanitarnych. Prace wykonać niezwłocznie po zatwierdzeniu planu.	Oddz. leśne: 213d, 194h	Nadleśniczy Nadleśnictwa Czarnobór
9160 Grąd subatlantycki (<i>Stellario-Carpinetum</i>)	17	Utworzenie ostoi różnorodności biologicznej.	Włączenie starodrzewów z siedliskiem w strefie brzegowej jeziora Przełęg do sieci ostoi różnorodności biologicznej. W uzasadnionych przypadkach dopuszcza się stosowanie cięć sanitarnych.	Wszystkie płaty siedliska.	Nadleśniczy Nadleśnictwa Czarnobór
91D0 * Bory i lasy bagienne (<i>Vaccinio uliginosi Betuletum pubescentis, Vaccinio uliginosi Pinetum, Pino mugo-Sphagnetum, Sphagno girgensohnii-Piceetum</i>) i brzozowo-sosnowe bagienne lasy borealne	18	Utrzymanie zasobów martwego drewna.	Włączenie do sieci ostoi różnorodności biologicznej płatów siedliska. W uzasadnionych przypadkach dopuszcza się stosowanie cięć sanitarnych. Prace wykonać niezwłocznie po zatwierdzeniu planu.	Wszystkie płaty siedliska.	Nadleśniczy Nadleśnictwa Czarnobór
	19	Pozostawienie leśnej strefy ekotonowej wokół płatów siedliska.	W przypadku użytkowania rębego w odległości ok. 25 metrów od siedliska dopuszcza się stosowanie wyłącznie rębni złożonych.		
	20	Poprawa lub utrzymanie warunków hydrologicznych właściwych dla siedliska przyrodniczego.	Ewentualne działania zmieniające stosunki wodne obszaru nie mogą pogarszać uwodnienia siedliska.	Wszystkie płaty siedliska.	Nadleśniczy Nadleśnictwa Czarnobór

91E0 *Łęgi wierzbowe, topolowe, olszowe i jesionowe	21	Utrzymanie warunków hydrologicznych właściwych dla siedliska przyrodniczego.	Akceptowanie naturalnego reżimu hydroekologicznego, złożonego z okresowych zalewów o różnej częstotliwości, długości trwania i obfitości właściwych dla siedliska przyrodniczego (cały okres obowiązywania PZO).	Wszystkie płaty siedliska.	Nadleśniczy Nadleśnictwa Czarnobór, ZZMiUW w Szczecinie
	22	Utworzenie ostoi różnorodności biologicznej.	Włączenie łągów w strefie brzegowej jezior oraz cieków do sieci ostoi różnorodności biologicznej. W uzasadnionych przypadkach dopuszcza się stosowanie cięć sanitarnych. Prace wykonać niezwłocznie po zatwierdzeniu planu.		
1081 Pływak szerokobrzeżek (<i>Dytiscus latissimus</i>)	23	Ochrona potencjalnych miejsc występowania gatunku jez. Przełęg i Kniewo.	Zapobiegnięcie pogorszeniu stanu potencjalnych siedlisk pływaka szerokobrzeżka poprzez: - włączenie wybranych wydzieleń w strefie brzegowej jezior do sieci ostoi różnorodności biologicznej. W całym okresie obowiązywania planu.	Jez. Przełęg, jez. Kniewo Wydzielenia: 175a, 175b, 194h, 213d, 213g, 234d, 235a, 234j, 262b, 263a, 264c, 264a, 293g, 293a, 236n, 236l, 236k.	Nadleśniczy Nadleśnictwa Czarnobór
1042 Zalotka większa (<i>Leucorrhinia pectorlis</i>)	24	Zachowanie siedlisk występowania.	Zachowanie siedlisk gatunku (mokradeł i naturalnych zbiorników wodnych) w dotychczasowym stanie poprzez akceptowanie naturalnego reżimu hydrologicznego. W całym okresie obowiązywania planu.	Oddz. leśne 168, 235, 292, 348, 374, 373, 399, 405, 480, 496.	Właściwy terytorialnie nadleśniczy
1166 Traszka grzebieniasta (<i>Triturus cristatus</i>)	25	Zachowanie istniejących i potencjalnych siedlisk występowania.	Zachowanie naturalnych zbiorników wodnych. W całym okresie obowiązywania planu.	Cały obszar Natura 2000 z wyłączeniem rezerwatu przyrody „Diabelskie Pustacie”.	Właściwy terytorialnie nadleśniczy
1188 Kumak nizinny (<i>Bombina bombina</i>)	26	Zachowanie istniejących i potencjalnych siedlisk występowania.	Zachowanie naturalnych zbiorników wodnych na terenie obszaru Natura 2000. W całym okresie obowiązywania planu.	Cały obszar Natura 2000 z wyłączeniem rezerwatu przyrody „Diabelskie Pustacie”.	Właściwy terytorialnie nadleśniczy

1352 Wilk (<i>Canis lupus</i>)	27	Dostosowanie gospodarki łowieckiej.	<p>Uwzględnienie obecności wilka w obwodach łowieckich w trakcie sporządzania dla nich planów łowieckich lokalnych kół łowieckich w oparciu o faktyczną liczebność wilków, ocenioną na podstawie zebranych danych i w oparciu o znajomość ekologii gatunku poprzez:</p> <ol style="list-style-type: none"> 1) przygotowanie i zawarcie umów z zarządcami/dzierżawcami obwodów łowieckich mających na celu dostosowanie na wskazanych obszarach gospodarki łowieckiej dla wymogów wilka. 2) dostosowanie gospodarki łowieckiej do wymogów ochrony wilka. <p>W całym okresie obowiązywania planu.</p>	Cały obszar Natura 2000 z wyłączeniem rezerwatu przyrody „Diabelskie Pustacie.	Regionalny Dyrektor Ochrony Środowiska w Szczecinie w zakresie przygotowania umów. Dzierżawcy obwodów łowieckich w zakresie dostosowania gospodarki łowieckiej.
Dotyczące realizacji celów działań ochronnych i monitoringu stanu przedmiotów ochrony.					
3150 Starorzeczka i naturalne eutroficzne zbiorniki wodne ze zbiorowiskami <i>Nympheion</i> i <i>Potamion</i>	28	Wykonanie monitoringu stanu ochrony przedmiotu ochrony.	<p>W oparciu o metodyki monitoringu siedlisk GIOŚ².</p> <p>Dwukrotnie w ciągu obowiązywania planu.</p>	W wybranych płatach siedliska.	Regionalny Dyrektor Ochrony Środowiska w Szczecinie
4010 Wilgotne wrzosowiska z wrzoścem bagiennym <i>Erica tetralix</i>	29	Wykonanie monitoringu stanu ochrony przedmiotu ochrony.	<p>W oparciu o metodyki monitoringu siedlisk GIOŚ².</p> <p>Dwukrotnie w ciągu obowiązywania planu.</p>	W wybranych płatach siedliska.	Regionalny Dyrektor Ochrony Środowiska w Szczecinie
4030 Suche wrzosowiska	30	Wykonanie monitoringu stanu ochrony przedmiotu ochrony.	<p>W oparciu o metodyki monitoringu siedlisk GIOŚ².</p> <p>Dwukrotnie w ciągu obowiązywania planu.</p>	W wybranych płatach siedliska.	Regionalny Dyrektor Ochrony Środowiska w Szczecinie

²⁾ w oparciu o metodykę Głównego Inspektora Ochrony Środowiska, odpowiedzialnego za Państwowy Monitoring Środowiska, w rozumieniu rozporządzenia Ministra Środowiska z dnia 17 lutego 2010 r. w sprawie sporządzania projektu planu zadań ochronnych dla obszaru Natura 2000 (Dz. U. poz. 186 ze zm.)

6410 Zmienno-wilgotne łąki trzęślicowe	31	Wykonanie monitoringu stanu ochrony przedmiotu ochrony	W oparciu o metodyki monitoringu siedlisk GIOŚ ² . Dwukrotnie w ciągu obowiązywania planu.	W wybranych płatach siedliska.	Regionalny Dyrektor Ochrony Środowiska w Szczecinie
7140 Torfowiska przejściowe i trzęsawiska (przeważnie z roślinnością z <i>Scheuchzeria-Caricetea</i>)	32	Wykonanie monitoringu stanu ochrony przedmiotu ochrony.	W oparciu o metodyki monitoringu siedlisk GIOŚ ² . Dwukrotnie w ciągu obowiązywania planu.	W wybranych płatach siedliska.	Regionalny Dyrektor Ochrony Środowiska w Szczecinie
7230 Górskie i nizinne torfowiska zasadowe o charakterze młak, turzycowisk i mechowisk	33	Wykonanie monitoringu stanu ochrony przedmiotu ochrony.	W oparciu o metodyki monitoringu siedlisk GIOŚ ² . Dwukrotnie w ciągu obowiązywania planu.	W każdym płacie siedliska.	Regionalny Dyrektor Ochrony Środowiska w Szczecinie
9110 Kwaśne buczyny niżowe	34	Wykonanie monitoringu stanu ochrony przedmiotu ochrony.	W oparciu o stosowanej powszechnie metodyki do monitoringu siedliska ² . Dwukrotnie w ciągu obowiązywania planu.	W każdym płacie siedliska.	Regionalny Dyrektor Ochrony Środowiska w Szczecinie
9160 Grąd subatlantycki (<i>Stellario-Carpinetum</i>)	35	Wykonanie monitoringu stanu ochrony przedmiotu ochrony.	W oparciu o metodyki monitoringu siedlisk GIOŚ ² . Dwukrotnie w ciągu obowiązywania planu.	W każdym płacie siedliska.	Regionalny Dyrektor Ochrony Środowiska w Szczecinie,

91D0 * Bory i lasy bagienne (<i>Vaccinio uliginosi</i> <i>Betuletum pubescentis</i> , <i>Vaccinio uliginosi</i> <i>Pinetum</i> , <i>Pino mugo-Sphagnetum</i> , <i>Sphagno girgensohnii-Piceetum</i>) i brzoźowo-sosnowe bagienne lasy borealne	36	Wykonanie monitoringu stanu ochrony przedmiotu ochrony.	W oparciu o metodyki monitoringu siedlisk GIOŚ ² . Dwukrotnie w ciągu obowiązywania planu.	W wybranych płatach siedliska.	Regionalny Dyrektor Ochrony Środowiska w Szczecinie
91E0 *Łęgi wierzbowe, topolowe, olszowe i jesionowe	37	Wykonanie monitoringu stanu ochrony przedmiotu ochrony.	W oparciu o metodyki monitoringu siedlisk GIOŚ ² . Dwukrotnie w ciągu obowiązywania planu.	W każdym płacie siedliska.	Regionalny Dyrektor Ochrony Środowiska w Szczecinie
1042 Zalotka większa (<i>Leucorrhina pectoralis</i>)	38	Wykonanie monitoringu stanu ochrony przedmiotu ochrony.	W oparciu o metodyki monitoringu siedlisk GIOŚ ² . Dwukrotnie w ciągu obowiązywania planu.	Obszar Natura 2000 z wyłączeniem rezerwatu przyrody „Diabelskie Pustacie”.	Regionalny Dyrektor Ochrony Środowiska w Szczecinie
1188 Kumak nizinny (<i>Bombina bombina</i>)	39	Wykonanie monitoringu stanu ochrony przedmiotu ochrony.	W oparciu o metodyki monitoringu siedlisk GIOŚ ² . Dwukrotnie w ciągu obowiązywania planu.	Obszar Natura 2000 z wyłączeniem rezerwatu przyrody „Diabelskie Pustacie”.	Regionalny Dyrektor Ochrony Środowiska w Szczecinie
1352 Wilk (<i>Canis lupus</i>)	40	Wykonanie monitoringu stanu ochrony przedmiotu ochrony.	W oparciu o metodyki monitoringu siedlisk GIOŚ ² . Dwukrotnie w ciągu obowiązywania planu.	Obszar Natura 2000 z wyłączeniem rezerwatu przyrody „Diabelskie Pustacie”.	Regionalny Dyrektor Ochrony Środowiska w Szczecinie

Uzupełnienie stanu wiedzy o przedmiocie ochrony					
3150 Starorzecza i naturalne eutroficzne zbiorniki wodne ze zbiorowiskami <i>Nymphaea</i> i <i>Potamogeton</i>	41	Wykonanie inwentaryzacji i weryfikacji granic siedliska.	Rozpoznanie rozmieszczenia siedliska w obszarze Natura 2000.	Wszystkie płaty siedliska w obszarze Natura 2000 z wyłączeniem rezerwatu przyrody „Diabelskie Pustacie.	Regionalny Dyrektor Ochrony Środowiska w Szczecinie
4010 Wilgotne wrzosowiska z wrzoścem bagiennym <i>Erica tetralix</i>	42	Wykonanie inwentaryzacji i weryfikacji granic siedliska.	Rozpoznanie rozmieszczenia siedliska w obszarze Natura 2000.	Wszystkie płaty siedliska w obszarze Natura 2000 z wyłączeniem rezerwatu przyrody „Diabelskie Pustacie	Regionalny Dyrektor Ochrony Środowiska w Szczecinie
6410 Zmiennowilgotne łąki trzęślicowe	43	Wykonanie inwentaryzacji i weryfikacji granic siedliska.	Rozpoznanie rozmieszczenia siedliska w obszarze Natura 2000.	Wszystkie płaty siedliska w obszarze Natura 2000 z wyłączeniem rezerwatu przyrody „Diabelskie Pustacie.	Regionalny Dyrektor Ochrony Środowiska w Szczecinie
7140 Torfowiska przejściowe i trzęsawiska	44	Wykonanie inwentaryzacji i weryfikacji granic siedliska.	Rozpoznanie rozmieszczenia siedliska w obszarze Natura 2000.	Wszystkie płaty siedliska w obszarze Natura 2000 z wyłączeniem rezerwatu przyrody „Diabelskie Pustacie.	Regionalny Dyrektor Ochrony Środowiska w Szczecinie
7230 Górskie i nizinne torfowiska zasadowe o charakterze młak, turzycowisk i mechowisk	45	Wykonanie inwentaryzacji i weryfikacji granic siedliska.	Rozpoznanie rozmieszczenia siedliska w obszarze Natura 2000.	Wszystkie płaty siedliska w obszarze Natura 2000 z wyłączeniem rezerwatu przyrody „Diabelskie Pustacie.	Regionalny Dyrektor Ochrony Środowiska w Szczecinie

91E0* Łęgi wierzbowe, topolowe, olszowe i jesionowe	46	Wykonanie inwentaryzacji i weryfikacji granic siedliska.	Rozpoznanie rozmieszczenia siedliska w obszarze Natura 2000.	Wszystkie płaty siedliska w obszarze Natura 2000 z wyłączeniem rezerwatu przyrody „Diabelskie Pustacie”.	Regionalny Dyrektor Ochrony Środowiska w Szczecinie	
1081 Pływak szerokobrzeżek (<i>Dytiscus latissimus</i>)	47	Przeprowadzenie inwentaryzacji gatunku.	Rozpoznanie stanu populacji w obszarze Natura 2000.	Cały obszar Natura 2000 z wyłączeniem rezerwatu przyrody „Diabelskie Pustacie”.	Regionalny Dyrektor Ochrony Środowiska w Szczecinie	
1042 Zalotka większa (<i>Leucorrhinia pectoralis</i>)	48	Kontynuacja badań populacji gatunku.	Rozpoznanie stanu populacji w obszarze Natura 2000.	Cały obszar Natura 2000 z wyłączeniem rezerwatu przyrody „Diabelskie Pustacie”.	Regionalny Dyrektor Ochrony Środowiska w Szczecinie	
1166 Traszka grzebieniasta (<i>Triturus cristatus</i>)	49	Określenie wielkości populacji i rozmieszczenia siedliska gatunku.	Rozpoznanie stanu populacji w obszarze Natura 2000.	Cały obszar Natura 2000 z wyłączeniem rezerwatu przyrody „Diabelskie Pustacie”.	Regionalny Dyrektor Ochrony Środowiska w Szczecinie	
1188 Kumak nizinny (<i>Bombina bombina</i>)	50	Określenie wielkości populacji.	Rozpoznanie stanu populacji w obszarze Natura 2000.	Cały obszar Natura 2000 z wyłączeniem rezerwatu przyrody „Diabelskie Pustacie”.	Regionalny Dyrektor Ochrony Środowiska w Szczecinie	
1352 Wilk (<i>Canis lupus</i>)	51	Określenie wielkości populacji i rozmieszczenia gatunku.	Rozpoznanie stanu populacji w obszarze Natura 2000.	Cały obszar Natura 2000 z wyłączeniem rezerwatu przyrody „Diabelskie Pustacie”.	Regionalny Dyrektor Ochrony Środowiska w Szczecinie	

Załącznik nr 6 do Zarządzenia
Regionalnego Dyrektora Ochrony Środowiska w Szczecinie
i Regionalnego Dyrektora Ochrony Środowiska w Poznaniu
z dnia 2017 r.

Wskazania do zmian w studium uwarunkowań i kierunków zagospodarowania przestrzennego Miasta i Gminy Borne Sulinowo oraz istniejącym Planie zagospodarowania przestrzennego województwa zachodniopomorskiego, dotyczące eliminacji lub ograniczenia zagrożeń wewnętrznych lub zewnętrznych, niezbędne dla utrzymania lub odtworzenia właściwego stanu ochrony siedlisk przyrodniczych oraz gatunków roślin i zwierząt i ich siedlisk, dla których ochrony wyznaczono obszar Natura 2000.

Lp.	Nazwa dokumentu, do którego odnoszą się wskazania	Wskazanie do zmiany
1.	Plan zagospodarowania przestrzennego województwa zachodniopomorskiego (Uchwała Nr XLV/530/10 Sejmiku Województwa Zachodniopomorskiego z dnia 19 października 2010 r.)	WSKAZANIA OGÓLNE: - w dokumencie należy umieścić informacje o granicach obszaru Natura 2000 oraz o lokalizacji i zróżnicowaniu siedlisk będących przedmiotami ochrony w obszarze. - przedsięwzięcia, inwestycje lub zmiany sposobu użytkowania gruntów planowane w granicach obszaru lub w ich bezpośrednim sąsiedztwie nie mogą wpływać negatywnie na powierzchnię, liczebność ani stan siedlisk przyrodniczych i gatunków będących przedmiotem ochrony.
2.	Studium Uwarunkowań i Kierunków Zagospodarowania Przestrzennego Miasta i Gminy Borne Sulinowo (Uchwała Nr XIII/156 /2011 Rady Miejskiej w Bornem Sulinowie z dnia 29 września 2011 r.)	WSKAZANIA OGÓLNE: - w dokumencie należy umieścić informacje o granicach obszaru Natura 2000 oraz o lokalizacji i zróżnicowaniu siedlisk będących przedmiotami ochrony w tym obszarze. - przedsięwzięcia, inwestycje lub zmiany sposobu użytkowania gruntów planowane w granicach obszaru lub w ich bezpośrednim sąsiedztwie nie mogą wpływać negatywnie na powierzchnię, liczebność ani stan siedlisk przyrodniczych i gatunków będących przedmiotem ochrony.