



DZIENNIK USTAW

RZECZYPOSPOLITEJ POLSKIEJ

Warszawa, dnia 7 maja 2018 r.

Poz. 836

ROZPORZĄDZENIE MINISTRA ŚRODOWISKA¹⁾

z dnia 13 marca 2018 r.

w sprawie specjalnego obszaru ochrony siedlisk Warnie Bagno (PLH320047)

Na podstawie art. 27a ust. 1 ustawy z dnia 16 kwietnia 2004 r. o ochronie przyrody (Dz. U. z 2018 r. poz. 142, 10 i 650) zarządza się, co następuje:

§ 1. 1. Wyznacza się specjalny obszar ochrony siedlisk Warnie Bagno (PLH320047²⁾), obejmujący obszar 1012,0 ha, położony w województwie zachodniopomorskim.

2. Granica obszaru, o którym mowa w ust. 1, w postaci wykazu współrzędnych punktów załamania granicy, jest określona w załączniku nr 1 do rozporządzenia.

§ 2. Mapa obszaru, o którym mowa w § 1, jest określona w załączniku nr 2 do rozporządzenia.

§ 3. Obszar, o którym mowa w § 1, wyznacza się w celu:

- 1) trwałej ochrony:
 - a) siedlisk przyrodniczych,
 - b) populacji zagrożonych wyginięciem gatunków zwierząt innych niż ptaki lub
- 2) odtworzenia właściwego stanu ochrony siedlisk przyrodniczych lub właściwego stanu ochrony gatunków, o których mowa w pkt 1 lit. b

– w stosunku do przedmiotów ochrony.

§ 4. Przedmiotem ochrony na obszarze, o którym mowa w § 1, są:

- 1) siedliska przyrodnicze określone w załączniku nr 3 do rozporządzenia;
- 2) gatunki zwierząt innych niż ptaki, określone w załączniku nr 4 do rozporządzenia, oraz ich siedliska.

§ 5. Rozporządzenie wchodzi w życie po upływie 14 dni od dnia ogłoszenia.

Minister Środowiska: *J. Szyszko*

¹⁾ Minister Środowiska kieruje działem administracji rządowej – środowisko, na podstawie § 1 ust. 2 pkt 2 rozporządzenia Prezesa Rady Ministrów z dnia 13 grudnia 2017 r. w sprawie szczegółowego zakresu działania Ministra Środowiska (Dz. U. poz. 2323 i 2480).

²⁾ Kod obszaru został określony zgodnie z decyzją wykonawczą Komisji (UE) 2018/43 z dnia 12 grudnia 2017 r. w sprawie przyjęcia jedenastego zaktualizowanego wykazu terenów mających znaczenie dla Wspólnoty składających się na kontynentalny region biogeograficzny (notyfikowaną jako dokument nr C(2017) 8260) (Dz. Urz. UE L 15 z 19.01.2018, str. 397).

Załączniki do rozporządzenia Ministra Środowiska
z dnia 13 marca 2018 r. (poz. 836)

Załącznik nr 1

GRANICA SPECJALNEGO OBSZARU OCHRONY SIEDLISK
WARNIE BAGNO (PLH320047)

Numer punktu załamania granicy	Współrzędne punktów załamania granicy (PL-1992) ¹⁾	
	X	Y
1	2	3
1	704128,69	301070,61
2	704036,64	301079,91
3	704035,83	301079,99
4	704000,15	301083,60
5	703980,02	301085,55
6	703936,61	301111,60
7	703888,56	301140,34
8	703749,87	301226,10
9	703715,67	301247,25
10	703695,39	301290,24
11	703688,77	301304,26
12	703721,90	301391,56
13	703732,64	301404,35
14	703794,11	301477,54
15	703848,64	301543,53
16	703892,81	301578,47
17	703904,60	301609,25
18	703925,20	301725,35
19	703935,03	301797,83
20	703927,02	301865,05
21	703954,99	301905,68
22	703959,13	301911,73
23	703858,45	301970,66
24	703855,86	301972,17
25	703852,23	301974,29
26	703851,48	301974,76
27	703739,04	302044,99
28	703745,34	302071,41
29	703740,72	302071,86

¹⁾ Układ współrzędnych płaskich prostokątnych PL-1992 jest jednym z układów tworzących państwowy system odniesień przestrzennych, o którym mowa w przepisach wydanych na podstawie art. 3 ust. 5 ustawy z dnia 17 maja 1989 r. – Prawo geodezyjne i kartograficzne (Dz. U. z 2017 r. poz. 2101 oraz z 2018 r. poz. 650).

1	2	3
30	703688,65	302076,93
31	703650,73	302049,09
32	703523,09	302103,34
33	703475,51	302138,05
34	703461,77	302148,07
35	703458,23	302130,32
36	703310,32	302124,07
37	703248,90	302159,96
38	703239,79	302165,28
39	703245,59	302183,95
40	703237,79	302192,89
41	703158,82	302283,46
42	703101,49	302306,47
43	703050,57	302326,91
44	703070,76	302405,49
45	703041,63	302379,80
46	703024,45	302375,43
47	702999,44	302375,35
48	702988,99	302376,74
49	702977,19	302377,41
50	702906,34	302353,56
51	702871,31	302317,61
52	702843,66	302291,80
53	702794,41	302247,93
54	702792,96	302246,64
55	702773,61	302230,05
56	702733,97	302185,80
57	702699,25	302239,20
58	702703,56	302147,84
59	702662,50	302093,77
60	702608,36	302065,96
61	702545,15	302037,22
62	702486,31	302020,72
63	702439,31	302014,00
64	702372,55	302015,49
65	702312,02	302011,09
66	702174,74	302027,42
67	702155,91	302026,22

1	2	3
68	702070,58	302004,94
69	702047,62	301991,26
70	701999,82	301968,56
71	701971,25	301945,23
72	701904,84	301895,74
73	701890,61	301881,52
74	701862,92	301852,95
75	701809,36	301797,69
76	701774,21	301763,17
77	701760,03	301721,86
78	701716,87	301709,52
79	701673,71	301702,13
80	701654,60	301740,35
81	701620,07	301782,90
82	701577,17	301806,53
83	701554,09	301819,89
84	701529,43	301771,80
85	701257,39	301757,11
86	701255,48	301726,75
87	701084,30	301735,61
88	701081,72	301716,30
89	701106,00	301666,23
90	701140,89	301657,13
91	701216,75	301582,79
92	701215,99	301577,48
93	701244,27	301548,40
94	701242,69	301523,66
95	701290,26	301473,28
96	701295,70	301449,69
97	701358,61	301330,52
98	701394,91	301308,13
99	701445,11	301291,80
100	701498,35	301293,62
101	701478,99	301316,60
102	701520,12	301339,59
103	701551,58	301363,79
104	701590,30	301385,56
105	701644,74	301440,01

1	2	3
106	701671,96	301459,36
107	701674,38	301503,52
108	701703,38	301503,06
109	701701,25	301453,58
110	701700,68	301440,26
111	701690,81	301288,87
112	701686,01	301256,24
113	701683,52	301238,51
114	701683,52	301238,51
115	701534,77	301181,08
116	701470,26	301156,19
117	701470,26	301156,19
118	701392,91	301124,22
119	701351,75	301107,37
120	701351,75	301107,37
121	701219,09	301052,43
122	701061,34	300990,40
123	701043,49	300983,54
124	701031,48	300978,92
125	700992,42	300988,11
126	700947,25	301011,08
127	700885,22	301044,01
128	700817,07	301079,23
129	700817,07	301079,23
130	700783,37	301093,01
131	700769,59	301109,86
132	700754,28	301125,94
133	700741,61	301137,34
134	700723,64	301153,51
135	700715,11	301158,90
136	700694,55	301171,89
137	700676,81	301182,77
138	700660,85	301192,56
139	700635,58	301209,41
140	700635,58	301209,41
141	700611,08	301223,96
142	700596,87	301232,15
143	700596,55	301232,33

1	2	3
144	700565,90	301249,99
145	700565,90	301249,99
146	700563,99	301236,88
147	700551,64	301155,04
148	700646,78	301057,79
149	700661,71	301036,73
150	700674,14	301004,35
151	700683,16	300980,83
152	700732,55	300849,51
153	700696,94	300832,66
154	700694,02	300828,89
155	700675,88	300805,47
156	700675,88	300805,47
157	700737,91	300733,49
158	700737,91	300733,49
159	700748,24	300736,17
160	700748,24	300736,17
161	700771,22	300754,93
162	700793,23	300705,35
163	700795,52	300691,77
164	700796,68	300684,87
165	700811,23	300645,05
166	700824,89	300607,67
167	700853,34	300529,80
168	700887,42	300433,70
169	700910,01	300370,33
170	700920,87	300338,31
171	700932,41	300304,29
172	700942,35	300274,33
173	700959,78	300221,78
174	700973,76	300179,66
175	700990,22	300136,59
176	701005,92	300095,43
177	701015,11	300063,08
178	701015,11	300063,08
179	701017,23	300055,22
180	701024,87	300026,89
181	701053,19	300025,03

1	2	3
182	701080,20	300023,26
183	701100,87	300022,11
184	701138,42	300060,01
185	701143,23	300054,28
186	701143,23	300054,28
187	701191,77	300037,86
188	701247,98	300017,48
189	701316,22	299928,49
190	701318,24	299875,23
191	701320,92	299804,70
192	701341,99	299685,42
193	701342,12	299684,70
194	701354,96	299611,98
195	701370,87	299561,93
196	701363,28	299529,69
197	701383,55	299465,85
198	701396,32	299425,61
199	701397,99	299378,52
200	701407,66	299352,18
201	701416,55	299305,80
202	701432,11	299224,57
203	701434,52	299210,82
204	701434,55	299210,65
205	701439,25	299183,89
206	701422,76	299132,50
207	701431,22	299057,32
208	701335,61	299013,39
209	701230,72	298971,31
210	701176,22	299003,52
211	701175,90	299003,71
212	701100,80	299048,10
213	701088,84	299057,46
214	701088,84	299057,46
215	701095,57	298988,39
216	701095,57	298988,39
217	701157,66	298896,39
218	701257,15	298756,02
219	701259,36	298749,33

1	2	3
220	701261,59	298742,57
221	701263,09	298696,55
222	701268,90	298698,06
223	701312,95	298709,51
224	701324,46	298712,57
225	701347,28	298718,64
226	701412,25	298622,88
227	701451,49	298577,51
228	701490,93	298531,95
229	701493,23	298517,78
230	701493,80	298509,94
231	701479,86	298487,15
232	701479,71	298486,91
233	701474,47	298478,35
234	701469,68	298419,19
235	701469,68	298419,19
236	701467,00	298379,18
237	701465,47	298331,32
238	701465,47	298331,32
239	701470,83	298312,75
240	701470,83	298312,75
241	701482,89	298293,61
242	701526,92	298258,00
243	701539,64	298250,37
244	701540,07	298250,11
245	701546,06	298246,52
246	701546,06	298246,52
247	701564,63	298225,07
248	701582,49	298175,73
249	701578,11	298143,69
250	701580,64	298080,56
251	701549,82	298031,70
252	701545,98	298025,60
253	701580,92	297947,05
254	701592,43	297921,17
255	701639,57	297851,07
256	701643,84	297848,35
257	701647,80	297845,84

1	2	3
258	701664,79	297835,03
259	701712,10	297820,45
260	701735,92	297813,10
261	701742,64	297810,34
262	701752,75	297788,81
263	701789,36	297696,64
264	701802,18	297629,96
265	701824,69	297514,02
266	701827,18	297499,20
267	701842,60	297407,75
268	701861,80	297277,33
269	701869,29	297189,04
270	701881,03	297129,68
271	701898,63	297091,35
272	701900,48	297087,33
273	701903,31	297081,70
274	701905,49	297077,37
275	701928,60	297041,73
276	701958,32	296995,27
277	701960,01	296992,23
278	701989,27	296946,61
279	702027,74	296886,09
280	702051,08	296821,46
281	702082,69	296733,92
282	702136,39	296573,45
283	702143,46	296561,29
284	702178,86	296505,95
285	702245,43	296451,80
286	702258,82	296439,70
287	702270,99	296426,29
288	702325,59	296374,56
289	702423,64	296304,73
290	702431,10	296166,90
291	702438,76	296146,92
292	702463,58	296077,24
293	702491,95	295987,14
294	702495,77	295969,39
295	702494,70	295858,36

1	2	3
296	702494,37	295832,23
297	702567,11	295834,08
298	702565,65	295768,90
299	702561,98	295756,81
300	702589,61	295756,81
301	702624,86	295756,81
302	702596,07	295675,42
303	702594,33	295655,26
304	702600,70	295632,16
305	702606,59	295610,79
306	702650,29	295560,97
307	702643,51	295515,88
308	702710,50	295492,83
309	702709,76	295468,61
310	702696,93	295465,02
311	702675,88	295411,44
312	702679,07	295355,62
313	702690,87	295310,02
314	702733,29	295252,61
315	702776,34	295221,99
316	702844,91	295196,16
317	702930,39	295135,24
318	702976,00	295125,03
319	702994,51	295138,75
320	703005,02	295209,55
321	703005,98	295248,78
322	703028,30	295281,63
323	703028,30	295286,42
324	703040,74	295327,88
325	703039,15	295374,12
326	703052,22	295415,27
327	703081,51	295439,21
328	703125,59	295451,28
329	703160,53	295473,24
330	703179,95	295478,54
331	703237,23	295578,55
332	703276,66	295668,42
333	703279,35	295717,14

1	2	3
334	703273,63	295747,21
335	703255,76	295803,40
336	703251,25	295873,92
337	703241,27	295949,24
338	703196,59	296089,11
339	703199,98	296175,73
340	703179,79	296236,62
341	703150,17	296236,62
342	703106,13	296233,97
343	703035,02	296221,77
344	702988,25	296207,74
345	702974,00	296258,91
346	702946,94	296273,23
347	702896,53	296259,97
348	702807,56	296272,28
349	702814,69	296292,33
350	702739,66	296316,13
351	702731,40	296412,47
352	702675,51	296424,05
353	702588,35	296450,78
354	702592,31	296463,47
355	702553,08	296487,26
356	702566,24	296516,12
357	702538,39	296551,06
358	702549,03	296595,61
359	702551,56	296636,63
360	702585,48	296642,19
361	702602,70	296660,42
362	702607,55	296661,21
363	702582,95	296816,37
364	702595,61	296861,94
365	702613,84	296956,62
366	702618,45	297021,19
367	702620,42	297048,77
368	702628,52	297047,25
369	702630,04	297074,09
370	702644,22	297084,21
371	702638,75	297107,09

1	2	3
372	702584,01	297091,69
373	702524,76	297090,65
374	702452,23	297093,11
375	702451,77	297100,09
376	702445,19	297144,44
377	702439,91	297180,05
378	702502,99	297187,87
379	702497,85	297211,68
380	702504,28	297277,96
381	702507,51	297292,76
382	702504,83	297302,48
383	702491,53	297350,89
384	702475,32	297361,61
385	702484,98	297391,21
386	702500,42	297400,21
387	702499,84	297460,70
388	702396,78	297464,61
389	702391,62	297499,06
390	702384,85	297532,23
391	702382,06	297545,19
392	702374,34	297581,02
393	702334,32	297757,41
394	702313,93	297850,49
395	702311,55	297859,56
396	702296,97	297989,13
397	702281,45	298129,11
398	702279,32	298134,85
399	702274,13	298152,03
400	702241,23	298251,27
401	702195,81	298391,54
402	702190,84	298406,10
403	702191,21	298412,40
404	702347,85	298492,49
405	702306,84	298623,65
406	702339,19	298643,37
407	702351,99	298650,92
408	702352,21	298651,05
409	702370,02	298661,55

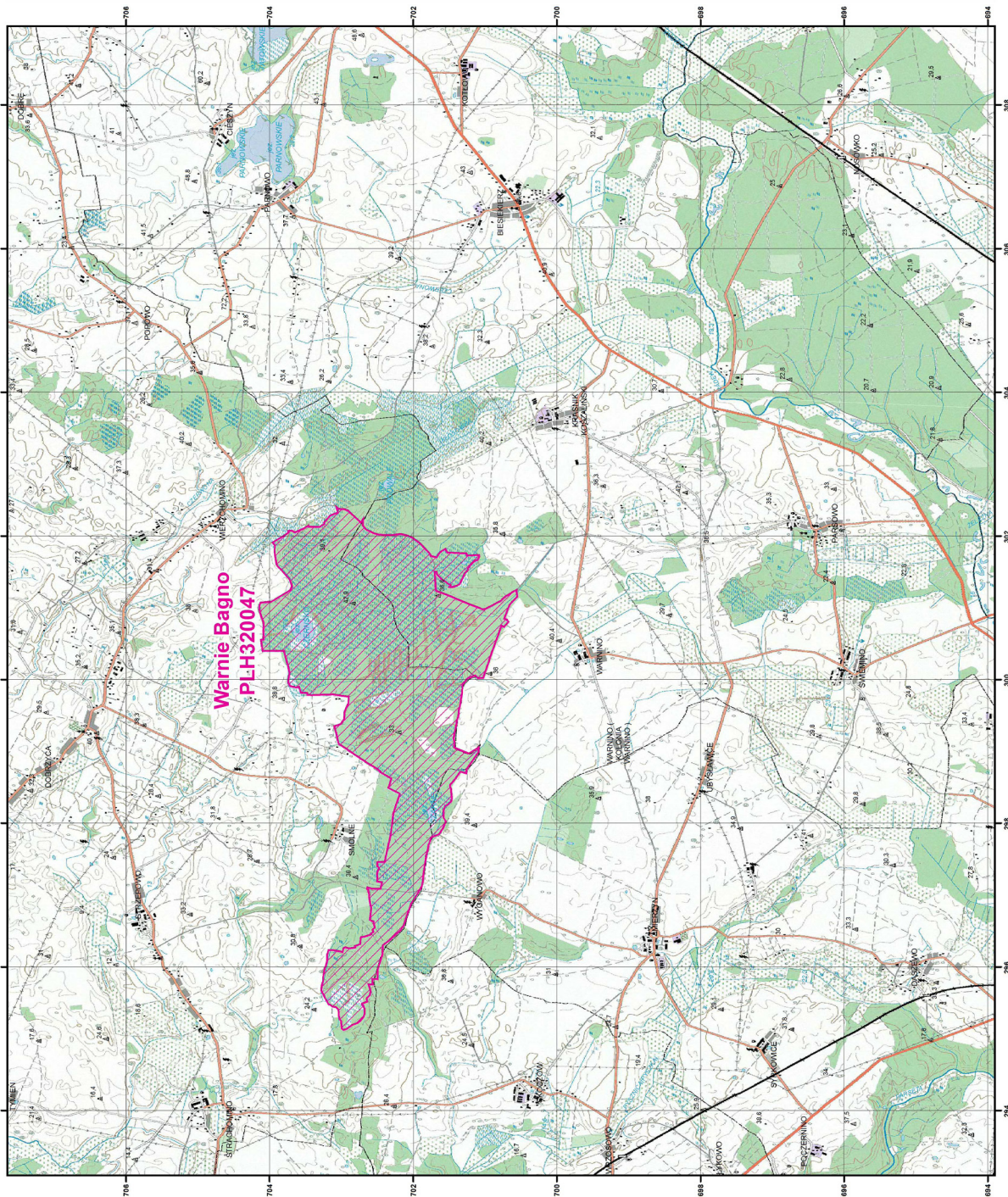
1	2	3
410	702384,17	298669,57
411	702396,05	298676,30
412	702439,03	298700,55
413	702465,93	298715,73
414	702465,63	298717,10
415	702465,35	298718,41
416	702464,42	298721,12
417	702463,06	298725,11
418	702551,31	298783,69
419	702625,78	298832,89
420	702647,09	298846,65
421	702647,40	298846,85
422	702686,27	298871,95
423	702744,46	298909,47
424	702745,26	298909,99
425	702747,72	298911,57
426	702747,72	298911,57
427	702788,69	298939,14
428	702832,34	298969,00
429	702849,81	298981,28
430	702850,78	298981,95
431	702857,42	298986,62
432	702857,42	298986,62
433	702918,49	299026,63
434	702918,49	299026,63
435	702983,77	299069,13
436	702983,77	299069,13
437	703020,33	299092,67
438	703039,28	299104,73
439	703039,29	299104,73
440	703052,79	299160,14
441	703067,43	299220,17
442	703076,81	299258,84
443	703099,59	299351,69
444	703055,75	299365,09
445	703032,20	299371,98
446	703008,65	299387,49
447	702990,47	299413,52

1	2	3
448	702990,47	299413,52
449	702985,73	299420,39
450	702966,54	299448,18
451	702962,14	299490,87
452	702958,31	299526,47
453	702956,01	299550,79
454	702956,01	299550,79
455	702942,61	299584,86
456	702907,77	299666,42
457	702898,77	299762,13
458	702903,05	299762,99
459	702906,43	299763,67
460	702963,09	299770,94
461	703002,72	299776,49
462	703030,57	299780,93
463	703030,83	299780,97
464	703089,25	299790,28
465	703123,33	299795,64
466	703144,93	299794,30
467	703145,02	299794,29
468	703169,65	299792,76
469	703299,83	299787,02
470	703413,55	299786,45
471	703422,16	299786,26
472	703455,66	299787,70
473	703475,57	299788,55
474	703475,57	299788,55
475	703475,19	299812,29
476	703568,04	299819,37
477	703580,44	299859,14
478	703592,92	299899,20
479	703630,25	299892,11
480	703631,21	299891,93
481	703717,93	299910,69
482	703717,93	299910,69
483	703731,38	299939,40
484	703743,59	299965,44
485	703738,61	300000,28

1	2	3
486	703738,61	300000,28
487	703724,25	300094,85
488	703742,25	300166,64
489	703762,73	300248,58
490	703789,34	300358,27
491	703789,34	300358,27
492	703799,68	300401,16
493	703805,80	300401,92
494	703805,80	300401,92
495	703831,46	300402,30
496	703972,55	300404,60
497	704099,66	300396,94
498	704099,66	300396,94
499	704107,58	300459,42
500	704119,60	300554,18
501	704119,60	300554,18
502	704119,60	300554,18
503	704081,62	300558,40
504	704086,16	300652,80
505	704085,98	300665,72
506	704085,97	300666,14
507	704085,51	300698,63
508	704081,62	300789,19
509	704095,23	300823,90
510	704120,62	300892,55
511	704133,45	300927,23
512	704135,83	300931,04
513	704141,06	300969,40
514	704141,14	300970,04
515	704141,67	300973,89
516	704141,67	300973,89
517	704147,51	301016,73
518	704137,20	301046,23
519	704128,69	301070,61
520	704128,69	301070,61

Załącznik nr 2

MAPA SPECJALNEGO OBSZARU OCHRONY SIEDLISK WARNIE BAGNO (PLH320047)



MAPA
SPECJALNEGO
OBSZARU
OCHRONY SIEDLISK
WARNIE BAGNO

PLH320047
arkusz 1/1

Skala 1:50 000 dla wydruków w formacie A3



specjalny obszar
ochrony siedlisk

Układ współrzędnych płaskich prostokątnych: PL-1992



Załącznik nr 3

SIEDLISKA PRZYRODNICZE BĘDĄCE PRZEDMIOTEM OCHRONY
NA SPECJALNYM OBSZARZE OCHRONY SIEDLISK WARNIE BAGNO (PLH320047)

Lp.	Kod ¹⁾	Nazwa
1	3160	Naturalne, dystroficzne zbiorniki wodne
2	7110	Torfowiska wysokie z roślinnością torfotwórczą (żywe)
3	7120	Torfowiska wysokie zdegradowane, lecz zdolne do naturalnej i stymulowanej regeneracji
4	7140	Torfowiska przejściowe i trzęsawiska (przeważnie z roślinnością z <i>Scheuchzerio-Caricetea</i>)
5	9110	Kwaśne buczyny (<i>Luzulo-Fagetum</i>)
6	9190	Kwaśne dąbrowy (<i>Quercion robori-petraeae</i>)
7	91D0	Bory i lasy bagienne (<i>Vaccinio uliginosi Betuletum pubescentis</i> , <i>Vaccinio uliginosi Pinetum</i> , <i>Pino mugo-Sphagnetum</i> , <i>Sphagno girgensohnii-Piceetum</i>) i brzozowo-sosnowe bagienne lasy borealne
8	91E0	Łęgi wierzbowe, topolowe, olszowe i jesionowe (<i>Salicetum albo-fragilis</i> , <i>Populetum albae</i> , <i>Alnenion glutinoso-incanae</i>) i olsy źródliskowe

¹⁾ Kody siedlisk są zgodne z rozporządzeniem Ministra Środowiska z dnia 13 kwietnia 2010 r. w sprawie siedlisk przyrodniczych oraz gatunków będących przedmiotem zainteresowania Wspólnoty, a także kryteriów wyboru obszarów kwalifikujących się do uznania lub wyznaczenia jako obszary Natura 2000 (Dz. U. z 2014 r. poz. 1713).

Załącznik nr 4

GATUNKI ZWIERZĄT INNYCH NIŻ PTAKI, BĘDĄCE PRZEDMIOTEM OCHRONY
NA SPECJALNYM OBSZARZE OCHRONY SIEDLISK WARNIE BAGNO (PLH320047)

Lp.	Nazwa polska	Nazwa naukowa	Populacja objęta ochroną
1	zalotka większa	<i>Leucorrhinia pectoralis</i>	osiadła